

# TLAKOVÁ NÁDOBA NEREZOVÁ 316L X PED OR (HORIZONTÁLNÍ)

## CERTIFIKOVANÁ (SMĚRNICE 2014/68/UE)



TLAK	TEPLOTA
Pmax	Tmax
8 bar	-10 / +50 °C

### NA VYŽÁDÁNÍ:

Izolační verze s elastolenem 20 mm – antikondenzační

### APLIKACE A TECHNICKÝ POPIS

Tlakové nádoby se vzduchovým polštářem.

Vhodné pro zásobování vodou nejvyššího patra budov a pro kompenzaci nedostatku vody ve vodárně.

Tlakové nádoby X PED OR se vzduchovým polštářem jsou určeny pro čerpání vody a fungují jako tlaková vodní plíce, která při správném dimenzování může omezit samovolné spouštění čerpadla. Tyto produkty jsou celé vyrobeny z nerezové oceli 316L.

### PŘILOŽENÉ DOKUMENTY

- CE certifikace
- Uživatelské pokyny

### CERTIFIKACE

Tlakové nádoby X PED VT jsou vyrobeny v souladu s bezpečnostní normou 2014/68/UE, která platí pro tlakové produkty. Pod dohledem oprávněné osoby je na ně nalepeno označení CE a také následující projektové údaje, které charakterizují produkt:

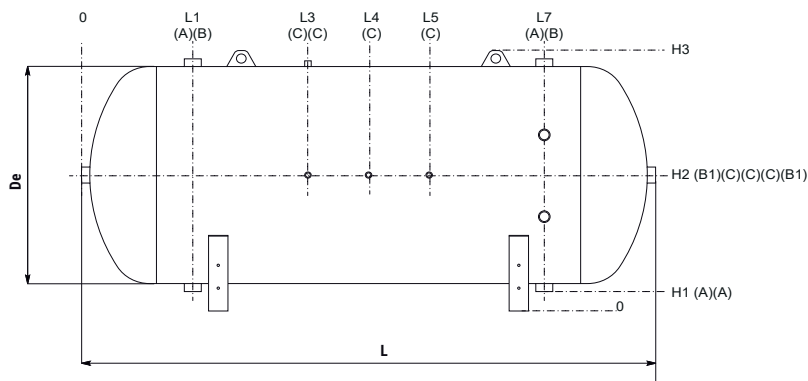
- Stlačená kapalina: voda + vzduch nebo dusík
- Skupina tekutin: 2
- Max. provozní tlak: viz tabulka
- Teplota: -10/+50 °C

### ZÁRUKA

2 roky

Viz všeobecné prodejní podmínky a záruka.

Model	AUTOCL. X PED OR
	KÓD
<b>100</b>	3051051010021
<b>200</b>	3051051010022
<b>300</b>	3051051010023
<b>500</b>	3051051010024
<b>750</b>	3051051010025
<b>1000</b>	3051051010026
<b>1500</b>	3051051010027
<b>2000</b>	3051051010028
<b>3000</b>	3051051010029
<b>4000</b>	3051051010030
<b>5000</b>	3051051010031



<b>A</b>	Vstup - použití
<b>B</b>	Pojistný ventil / Instrumentace
<b>B1</b>	Pojistný ventil / Instrumentace
<b>C</b>	Instrumentace



Model	De	L	L1	L2	L3	L4	L5	L6	L7	H1	H2	H3	B1	A-B	C
[mm]															
<b>100</b>	400	960	240	327	330	480	630	633	720	70	300	530	Připojení F		
<b>200</b>	450	1340	244	350	470	670	870	990	1096	75	330	615	1" 1/4	1"	1/2"
<b>300</b>	550	1400	300	380	500	700	900	1020	1100	120	430	765	1" 1/4	1" 1/4	1/2"
<b>500</b>	650	1700	320	405	650	850	1050	1295	1380	115	480	880	1" 1/4	1" 1/2	1/2"
<b>750</b>	750	2000	350	500	750	1000	1250	1500	1650	122	530	962	1" 1/4	2"	1/2"
<b>1000</b>	750	2500	350	500	1000	1250	1500	2000	2150	122	530	962	1" 1/4	2"	1/2"
<b>1500</b>	1000	2180	440	590	840	1090	1340	1590	1740	117	630	1200	1" 1/4	2"	1/2"
<b>2000</b>	1000	2660	440	580	1080	1330	1580	2080	2220	117	630	1200	1" 1/4	2"	1/2"
<b>3000</b>	1200	2800	560	700	1100	1400	1700	2100	2240	140	784	1480	1" 1/4	3"	1/2"
<b>4000</b>	1450	2930	615	765	1115	1465	1815	2165	2315	130	890	1690	1" 1/4	3"	1/2"
<b>5000</b>	1450	3430	615	790	1315	1715	2115	2640	2815	130	890	1690	1" 1/4	3"	1/2"