

PŘEHLED ŘÍDICÍ JEDNOTKY

BASICLOGO



Řídicí jednotky s deskami plošných spojů pro regulaci hladiny jednoho nebo dvou čerpadel s rozběhem d.o.l. nebo Y-Δ.

- Řídicí jednotky BasicLogo AD/BD s volitelnými kontaktními spínači úrovní
- Řídicí jednotky BasicLogo AD/BD s integrovanou regulací hladiny statického vzduchu (pro tlakové odvodňovací systémy)
- Modulární řídicí jednotky BasicLogo AD/BD s volitelnými hladinovými kontaktními spínači

HIGHLOGO



Mikroprocesorové ovládání pro řízený provoz jednoho nebo více čerpadel s přímým startem nebo startem Y-Δ.

Pohodlné a snadné ovládání pomocí multifunkčního tlačítka a přehledného textového displeje. Široká škála funkcí obsažených ve standardním modelu.

- Řídicí jednotky s integrovanou detekcí hladiny (pro tlakovou kanalizaci)
- Modulární řídicí jednotky s volitelnými hladinovými kontaktními spínači

SNÍMAČ REGULACE VÝŠKY HLADINY



Různé ovládací prvky úrovně pro kombinaci s ovládacími prvky BasicLogo a HighLogo pro všechny aplikace

- Spínač s kulovým kontaktem (balení) a pomocné spínací zařízení Ex
- Regulace statické hladiny vzduchu
- Vzduchová membránová řídicí jednotka
- Hydrostatická regulace hladiny pomocí snímače tlaku

ALARM SYSTÉMY A PŘÍSLUŠENSTVÍ



Různé příslušenství pro čerpadla a zdvihací stanice i pro kompletní řídicí jednotky v pouzdech pro venkovní instalaci.

- Alarm systém
- Alarm systém pro pračky
- Ochranná zástrčka motoru
- Spínací zařízení pro zkušební provoz
- Kontrolní jednotky pro kontrolu úniku při krádeži
- Kryt pro venkovní instalaci
- Vysílač signálu a. instalační materiál

ŘÍDICÍ JEDNOTKY

BASICLOGO

POPIS

Elektronická řídicí jednotka pro regulaci hladiny jednoho (AD) nebo dvou (BD) ponorných čerpadel se spuštěním.

BasicLogo se standardními funkcemi splňuje všechny potřebné požadavky pro spolehlivé řízení čerpadel odpadních vod. Lze jej přizpůsobit individuálním požadavkům a je vhodný pro použití jak s ponornými čerpadly bez ochrany proti výbuchu, tak s ponornými čerpadly s ochranou proti výbuchu (typy AD/BD ...Ex).

Řídicí jednotku lze kombinovat s velkým množstvím různých hladinových regulátorů, které vyhovují dané aplikaci, a standardně se dodává se zvukovým signálem s možností provozu mimo linku.

Všechny typy BD (pro dvě čerpadla) automaticky střídavě spouštějí čerpadla 1 a 2. Při špičkovém zatížení nebo poruše se zapíná klidové čerpadlo. Je možný alternativní provoz jednotky bez funkce špičkového zatížení, ale s automatickým přepnutím na klidové čerpadlo v případě poruchy. Variabilní doba automatického zpoždění startu po výpadku napájení, aby se zabránilo extrémním nárazům proudu.

Přehledná a robustní konstrukce jednotky umožňuje její venkovní použití v prázdné venkovní skříni při teplotách až -20 °C bez nutnosti jakéhokoli vytápění.



Řídicí jednotka pro jedno čerpadlo



Řídicí jednotka pro dvě čerpadla

- Osvědčené a robustní řídicí systémy
- Uživatelsky přívětivé ovládání
- Integrované optimalizované standardní funkce
- Rozšiřitelné funkce
- Použitelnost až do -20 °C bez ohřevu
- Velký rozsah ovládání hladiny

Řídicí jednotky pro jedno čerpadlo

Typ	Ochrana motoru A	Předpojistka A	Kód
AD 00E		16	JP00289
AD 00		16	JP00311
AD 25	2.4-4.0	16	JP00310
AD 46	4.0-6.0	16	JP14353
AD 610	6.0-9.0	16	JP14354
AD 910			JP47263
AD 4 ExW	4.0	16	JP25901
AD 8 ExW	8.0	16	JP25902
AD 23 Ex	for one explosion	16	JP09754
AD 25 Ex	protected	16	JP09683
AD 46 Ex	pump	16	JP14355
AD 610 Ex		16	JP14356
AD 910, Ex			JP47265

Řídicí jednotky pro dvě čerpadla

Typ	Ochrana motoru	Předpojistka A	Kód	
BD 00E		Sicherung 10	20	JP45735
BD 610EC	6.3-10.0		20	JP45743
BD 00	4.0-6.3		16	JP45993
BD 25	2.5-4.0		16	JP45737
BD 46	4.0-6.3		20	JP45739
BD 610	6.3-10.0		25	JP45741
BD 910				JP47264
BD 23 Ex	for two explosion	1.0-1.6	16	JP09755
BD 25 Ex	protected	2.5-4.0	16	JP09681
BD 46 Ex	pumps	4.0-6.3	20	JP14360
BD 610 Ex		6.3-10.0	25	JP14361
BD 910, Ex				JP47266

ŘÍDICÍ JEDNOTKY

BASICLOGO

Řídicí jednotky BasicLogo pro jedno nebo dvě čerpadla

Standardní funkce:	AD 00 E	AD 00	AD 25, 46, 610, 910	AD 4.8 ExW	AD 23, 25, 46, 610, 910 Ex	BD 00 E	BD 610 EC	BD 00	BD 25, 46, 610, 910	BD 23, 25, 46, 610, 910 Ex
Krytí ISO IP 44, hloubka 155 mm, VxŠ v mm	275x250	275x250	275x250	455x250	275x250	455x250	455x250	455x250	455x250	455x250
Provozní napětí 50 Hz	1/N/PE 230V	3/N/PE 230/400V	3/N/PE 230/400V	1/N/PE 230V	3/N/PE 230/400V	1/N/PE 230V	1/N/PE 230V	3/N/PE 230/400V	3/N/PE 230/400V	3/N/PE 230/400V
Spouštění	Direct	Direct	Direct	Direct	Direct	Direct	Direct	Direct	Direct	Direct
Stykač motoru 4 kW/400 V AC3	1	1	1	1	1	2	2	2	2	2
Nadproudové relé pro ochranu motoru	-	-	1	-	1	-	-	-	-	-
Spínač ochrany motoru	-	-	-	1	-	-	2	2	2	2
Neuzavřená pojistka	-	-	-	-	-	10 A	-	-	-	-
Kondenzátor motoru	-	-	-	1	-	-	2	-	-	-
Napájení střídavým proudem 230 V/2 A	1	1	1	1	1	1	1	1	1	1
Bezpečné nízké napětí	1	1	1	1	1	1	1	1	1	1
Přepínač ručního vypínání a automatic. přepínání	1	1	1	1	1	2	2	2	2	2
Elektronický bzučák	1	1	1	1	1	1	1	1	1	1
Tlačítko pro resetování alarmu	-	-	-	1	1	-	-	-	-	1
Omezovač teploty s resetovacím tlačítkem	-	-	-	1	1	-	-	-	-	2
Kontrolka provozu	1	1	1	1	1	2	2	2	2	2
Kontrolka smyslu otáčení	-	1	1	-	1	-	-	1	1	1
Kontrolka alarmu vysoké hladiny vody	1	1	1	1	1	1	1	1	1	1
Kontrolka pro poruchu ochrany motoru	-	-	1	1	1	-	2	2	2	2
Kontrolka pro poruchu omezovače teploty	-	-	-	1	1	-	-	-	-	-
Bezpot. kontakt pro kolektivní poruchu, 5A/250 V	1	1	1	1	1	-	-	-	-	1
AC1 Časovač hlídacího psa 8,9 - 50,7 min.	-	-	-	1	1	-	-	-	-	1
Bezpotenciálový kontakt, jako dříve	-	-	-	1	1	1	1	1	1	1

možné ovládání úrovně hladiny:	Kód									
Vzduchová membránová řídicí jednotka se systémem vzduchových bublin**	JP01080	•	•	•	•	•	•	•	•	•
Tlakové spínače pro čerpadla MultiCut**	JP17101	•	•	•	•	•	•	•	•	•
Ponorný spínací balíček A se 2 spínači s kuličkovými kontakty 9,5 m a upevňovacími zařízeními*	JP16718	•	•	•	•	•	-	-	-	-
Ponorný spínací balíček AmG se 2 spínači s kuličkovými kontakty 9,5 m ca-ble a protizávažím	JP16719	•	•	•	•	•	-	-	-	-
Spínací sada B se 3 spínači s kuličkovými kontakty, 9,5 m kabelu, upevňovacími zařízeními*	JP16725	-	-	-	-	-	•	•	•	•
Spínací sada BmG se 3 spínači s kuličkovými kontakty, 9,5 m kabelem a protizávažím.	JP16726	-	-	-	-	-	•	•	•	•
Pomocná spínací jednotka ExH-A**	JP16720	-	-	-	-	•	-	-	-	-
Pomocný spínací modul Ex II**	JP14427	-	-	-	•	-	-	-	-	-
Pomocná spínací jednotka ExH-B**	JP00295	-	-	-	-	-	-	-	-	•
Hydrost. jednotka řízení hladiny HD 04	JP44547	•	•	•	-	-	•	•	•	-
Hydrost. ednotka řízení hladiny HD 04 Ex	JP44548	-	-	-	•	•	-	-	-	•

možné příslušenství:	Art.Nr.									
Hlavní vypínač v samostatné skříni ISO, 7,5 kW	JP24508	1	1	1	1	1	1	1	1	1
Hlavní vypínač 7,5 kW ***	JP18011	1	1	1	1	1	1	1	1	1
Měřič pracovních hodin LCD, zásuvný	JP23243	1	1	1	1	1	2	2	2	2
Ochrana proti vyschnutí	JP41881	-	-	-	1	1	-	-	-	1
ESM4, modul chybových hlášení***	JP28999	1	1	1	1	1	1	1	1	1
ESV-Modul	JP41850	-	-	-	1	-	-	-	-	1
Dobíjecí baterie pro provoz mimo síť	JP44850	1	1	1	1	1	1	1	1	1

* Podružné spínací jednotky pro nevybuš. řídicí jednotky se smí používat pouze ve spojení s pomoc. spínacími jednotkami ExH-A nebo ExH-B.

** vyžadují samostatnou dobíjecí baterii

*** Pouze ve spojení s prodloužením krytu. Cena na vyžádání.

Řídicí jednotky s nebezpečím výbuchu nesmí být instalovány na místech s nebezpečím výbuchu!

ŘÍDICÍ JEDNOTKY

BASICLOGO

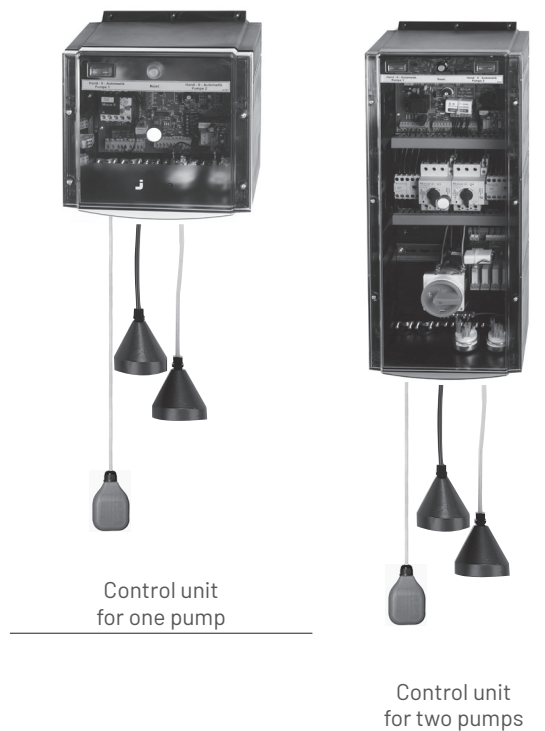
POPIS

Elektronická řídicí jednotka pro spuštění a vypínání jednoho (AD) nebo dvou (BD) nevybušných ponorných čerpadel, nejlépe s řezacím systémem MultiCut.

Všechny řídicí jednotky AD/BD ...ExM mají během ochrany proti vyschnutí (DRP) a integrovanou regulaci statické hladiny vzduchu se dvěma nezávisle pracujícími tlakovými spínači, které zajišťují vysokou bezpečnost provozu a nízké nároky na údržbu, a tím i nižší náklady. Řídicí jednotky mají navíc možnost nastavit dobu následného chodu čerpadla a zpoždění spuštění po výpadku napájení, čímž se optimalizuje systém tlakového odvodnění.

Všechny typy BD ...ExM pro dvě čerpadla automaticky střídavě spouštějí čerpadla 1 a 2. Klidové čerpadlo se zapíná zapíná při špičkovém zatížení nebo poruše. Je možný alternativní provoz jednotky bez funkce špičkového zatížení, ale s automatickým přepnutím na klidové čerpadlo v případě poruchy. Různě dlouhá doba automatického zpoždění startu po výpadku napájení, aby se zabránilo extrémním nárazům proudu.

Přehledná a robustní konstrukce jednotky umožňuje její venkovní použití v prázdné skříni při teplotách až -20°C bez nutnosti jakéhokoli ohřevu skříně.



- Proven and system-coordinated control technology
- User-friendly handling
- Functions optimised for pressure drainage systems
- Usable down to -20°C without heating

Řídicí jednotky BasicLogo pro čerpadlo MultiCut s integrovanou regulací statické hladiny vzduchu

Typ	Ochrana motoru	Předpojistka A	Kód	
AD 8 ExME, DRP		8.0	16	JP43162
AD 12 ExME, DRP	for one	12.0	16	JP43163
AD 25 ExM, DRP	explosion protected	2.4–4.0	16	JP43159
AD 46 ExM, DRP	pump	4.0–6.0	16	JP43160
AD 610 ExM, DRP		6.0–9.0	16	JP43161

Řídicí jednotky BasicLogo pro dvě čerpadla MultiCut s integrovanou regulací hladiny

Typ	Ochrana motoru	Předpojistka A	Kód	
BD 25 ExM, DRP	for two	2.5–4.0	16	JP43165
BD 46 ExM, DRP	explosion pro-	4.0–6.3	20	JP43166
BD 610 ExM, DRP	tected pumps	6.3–10.0	25	JP43167

ŘÍDICÍ JEDNOTKY

BASICLOGO

Řídicí jednotky BasicLogo pro jedno nebo dvě čerpadla MultiCut s integrovanou regulací hladiny

Standardní funkce:	AD 8 ExME, DRP	AD 12 ExME, DRP	AD 25,46,610 ExM, DRP	AS 610 ExM, DRP	BD 25,46,610 ExM, DRP
Krytí ISO IP44, hloubka 155 mm, mm VxŠ	455x250	455x250	275x250	455x250	455x250
Provozní napětí 50 Hz~	1/N/PE 230V	1/N/PE 230V	3/N/PE 230/400V	3/N/PE 230/400V	3/N/PE 230/400V
Spouštění	Direct	Direct	Direct	YΔ-Start	Direkt
Stykač motoru 4 kW/400 V	1	1	1	-	2
Y-delta složený stykač 7,5 kW/400 V	-	-	-	1	-
Nadproudové relé pro ochranu motoru	-	-	1	1	-
Spínač ochrany motoru	-	-	-	-	2
Pevná ochrana motoru	8 A	12 A	-	-	-
Kondenzátor motoru	1	1	-	-	-
Napájení střídavým proudem 230 V/2 A	1	1	1	1	1
Bezpečné nízké napětí	1	1	1	1	1
Přepínač ručního vypínání a automatického přepínání	1	1	1	1	2
Elektronický bzučák	1	1	1	1	1
Tlačítka resetování alarmu a omezovače teploty	1	1	1	1	1
Kontrolka provozu	1	1	1	1	2
Kontrolka smyslu otáčení	-	-	1	1	1
Kontrolka alarmu vysoké hladiny vody	1	1	1	1	1
Kontrolka poruchy motoru	1	1	1	1	2
Kontrolka poruchy omezovače teploty	1	1	1	1	-
Kontrolka nedostatku vody	1	1	1	1	1
Kontrolka překročení rozpětí	1	1	1	1	1
Bezpotenciálový kontakt pro kolektivní poruchu, 5A/250 V AC1	1	1	1	1	1
Bezpotenciálový kontakt, jako dříve, volitelně pulzující	1	1	1	1	1
Doba sledování čerpadla, nastavitelná od:	1-60 s	1-60 s	1-60 s	1-60 s	1-130 s
Časovač hlídání, nastavitelný	534-3042 s	534-3042 s	534-3042 s	534-3042 s	534-3042 s
Doba zpoždění spuštění, v závislosti na nastavení doby sledování	1-10 s	1-10 s	1-10 s	1-10 s	-

Integrovaná kontrola statické hladiny vzduchu a DRP					
Tlakový spínač pro provoz, pracovní rozsah do 3 m hladiny vody Bod zapnutí 100 mm hladiny vody, bod vypnutí 50 mm hladiny vody Druhý tlakový spínač pro nouzové zapnutí a alarm Tlakový senzor s 10 m vzduchovou trubicí	1	1	1	1	1
Ex-proof regulace hladiny pro ochranu proti chodu nasucho (DRP)	1	1	1	1	1

Příslušenství pro standardní skříň:	Kód					
Hlavní vypínač v samostatném krytu ISO	JP24508	1	1	1	1	1
LCD měřič pracovních hodin, zásuvný	JP23243	1	1	1	1	2
Modul zpoždění spuštění pro volně nastavitelné zpoždění spuštění 0-315 s Dobíjecí baterie pro provoz mimo síť	JP41850	1	1	1	1	1
Zařízení pro pozvolný rozběh k omezení rozběhového proudu na max. 33 A * pouze v případě připojení 25/2 ME	JP24138	-	1	-	-	-
Poplašný systém, akustický zvuk vydávaný zvončí	JP27402	1	1	1	1	1
Příslušenství pouze s prodloužením krytu						
Rozšíření krytu na v 430 x š 250 mm	JP41873	-	-	1	-	-
Rozšíření krytu na v 610 x š 250 mm	JP41874	1	1	1	1	1
Ampérmetr 0-10 A	JP23297	-	-	1	-	-
ESM4, modul s jedním chybovým hlášením**	JP28999	1	1	1	1	1
Hlavní vypínač do 6,5 kW	JP22402	1	1	1	1	1

* pouze při první objednávce, instalované ve výrobním závodě.

** vyžadují samostatnou dobíjecí baterii

Nevýbušné řídicí jednotky nesmí být instalovány na místech s nebezpečím výbuchu!

Další příslušenství na vyžádání

ŘÍDICÍ JEDNOTKY

HIGHLOGO MIKROPROCESOROVÉ ŘÍDICÍ JEDNOTKY

POPIS

Mikroprocesorová řídicí jednotka pro zapínání a vypínání jednoho nebo dvou čerpadel s přímým startem v závislosti na výšce hladiny, s ochranou proti výbuchu nebo bez ní.

Všechny informace a alarmová hlášení se zobrazují na velkém grafickém displeji, který ve spojení s multifunkčním tlačítkem umožňuje intuitivní a flexibilní přizpůsobení řídicí jednotky místním podmínkám a požadavkům. Nastavení jsou chráněna volně volitelným heslem, které zabraňuje zneužití. Úvodní menu pro uvedení do provozu umožňuje rychlou instalaci. Pomocí několika málo nastavení systém pokrývá více než 90 % všech podmínek instalace. Komfort obsluhy zvyšují také samostatná tlačítka pro každé čerpadlo, pro manuální-0-automatický provoz nebo pro potvrzení alarmů. Integrovaná paměť událostí poskytuje také komfortní diagnostické možnosti.

HIGHLOGO umožňuje snadné zobrazení různých provozních stavů na displeji a pomocí přídavných LED diod. Mezi funkce, které nabízí, patří počítadlo provozních hodin čerpadel, zapínacích cyklů a spotřeby proudu, které jsou přehledně zobrazeny na podsvíceném displeji. Hromadné chybové hlášení a alarm vysoké hladiny vody lze přenášet bez použití potenciálu, například pomocí rádiového vysílače FTJP, který umožňuje propojení systému s infrastrukturou inteligentní domácnosti. Je však také možné propojení s výstražným světlem nebo bzučákem (230 V) s napájením. V případě výpadku napájení spolehlivě přenáší alarm vysoké vody volitelná dobíjecí baterie.

Řídicí jednotky HIGHLOGO mohou být vybaveny modulem GSM. Prostřednictvím modulu jsou specifická chybová a stavová hlášení zasílána přímo e-mailem a/nebo SMS na naprogramované přijímače alarmů.

Volitelný bateriový modul umožňuje předávání alarmů i v případě výpadku napájení. Alarmy jsou navíc kódovány pro případné další zpracování ve velínu.

Protože jsou k dispozici přípojky pro různé typy snímačů hladiny, od ponorného kulového kontaktního spínače pro přímé použití až po vysoce kvalitní ponorné snímače pro komunální použití,

to znamená, že lze pokrýt všechny možné aplikace.

Aktivaci servisního menu mohou být zákazníci upozorněni na požadované intervaly údržby. Lze také uložit individuální telefonní číslo, na které se lze obrátit.

Kompaktní konstrukce jednoduchých a duplexních systémů umožňuje jejich prostorově úspornou montáž v budově, ale také v nenápadném sloupku mimo dveře.

Speciálně pro použití s tlakovými odvodňovacími systémy je **HIGHLOGO ... LC jsou standardně vybaveny modulem statického tlaku a ochranou proti chodu nasucho**.

Dva tlakové spínače, které se k tomuto účelu používají, se vzduchovými hadicemi a otevřenými zvony končícími v jímce, se při odvodňování země osvědčují již desítky let a standardně dodávají dvouokruhový systém poskytuje dodatečnou jistotu. Samostatný ponorný kulový kontaktní spínač pro ochranu proti chodu nasucho (DRP) rovněž splňuje požadavky směrnice ATEX o ochraně proti výbuchu.

TECHNICKÁ DATA

Kryt 275x250x155 mm (VxŠxH)

Hmotnost: přibližně 4 kg

Kategorie ochrany: IP 44, (IP 55 na vyžádání)

Provozní napětí: 3/PE 230/400 V, 50 Hz

Stykač (stykače) motoru: 4KW/400 V

Provozní teplota: -20 ... 50 °C

Vlhkost: 0 až 90 % relativní vlhkosti, bez kondenzace.

TYPE KEY

LC	s plovákovým spínačem s ochranou proti chodu nasucho a tlakovými senzory
LCX	bez ochrany proti chodu nasucho a tlakových čidel
LCSX	s hlavním vypínačem, ale bez ochrany proti chodu nasucho a tlakových čidel



V následujícím seznamu jsou uvedena některá nastavení, která lze provést a odečíst:

- Zpoždění zapnutí po výpadku napájení
- Doba sledování čerpadla
- Časování hlídání psa
- Automatický zkušební provoz
- Monitorování proudu motoru
- Spínací cykly čerpadla
- Provozní hodiny
- Ukazatel hladiny
- Paměť událostí

- Intuitivní použití
- Velký podsvícený displej s jasným textem
- Úvodní nabídka pro uvedení do provozu
- Možnosti připojení pro řadu různých snímačů hladiny
- Kompaktní konstrukce
- Vícejazyčný
- Kompatibilní s ATEX s elektromechanickou ochranou motoru

HighLogo ... LC (10 m)

Typ	Ochrana motoru A	Předpojistka A	Kód
HIGHLOGO 1-25 LC	2.4-4.0	16	JP47984
HIGHLOGO 1-46 LC	4.0-6.0	16	JP47985
HIGHLOGO 1-610 LC	6.0-9.0	16	JP47986

HighLogo ... LC (10 m)

Typ	Ochrana motoru A	Předpojistka A	Kód
HIGHLOGO 2-25 LC	2.5-4.0	16	JP47993
HIGHLOGO 2-46 LC	4.0-6.3	20	JP47994
HIGHLOGO 2-610 LC	6.3-10.0	25	JP47995

ŘÍDICÍ JEDNOTKY

HIGHLOGO MIKROPROCESOROVÉ ŘÍDICÍ JEDNOTKY

Single jednotky ... LCX

Type	Motor protection A	Pre-fuse A	Code no.
HIGHLOGO 1-25 LCX	2.4-4.0	16	JP48286
HIGHLOGO 1-46 LCX	4.0-6.0	16	JP48287
HIGHLOGO 1-610 LCX	6.0-9.0	16	JP48288
HIGHLOGO 1-25 LCSX	2.4-4.0	16	JP48292
HIGHLOGO 1-46 LCSX	4.0-6.0	16	JP48293
HIGHLOGO 1-610 LCSX	6.0-9.0	16	JP48294

Duplex jednotky ... LCX

Type	Motor protection A	Pre-fuse A	Code no.
HIGHLOGO 2-25 LCX	2.5-4.0	16	JP48289
HIGHLOGO 2-46 LCX	4.0-6.3	20	JP48290
HIGHLOGO 2-610 LCX	6.3-10.0	25	JP48291
HIGHLOGO 2-25 LCSX	2.5-4.0	16	JP48295
HIGHLOGO 2-46 LCSX	4.0-6.3	20	JP48296
HIGHLOGO 2-610 LCSX	6.3-10.0	25	JP48297

Sada hadic

Sada plovákového spínače a snímače tlaku DRP	10 m	JP48301
Sada plovákového spínače a snímače tlaku DRP	15 m	JP48302
DRP-sada plovákového spínače a snímače tlaku	20 m	JP48303

HighLogo pro jedno čerpadlo

Typ	Ochrana motoru A	Předpojistka A	Kód
HIGHLOGO 1-00 E		16	JP47987
HIGHLOGO 1-00		16	JP47988
HIGHLOGO 1-25	2.5-4.0	16	JP47989
HIGHLOGO 1-46	4.0-6.0	16	JP47990
HIGHLOGO 1-610	6.3-9.0	16	JP47991
HIGHLOGO 1-910	6.0-12.0	20	JP47992

HighLogo pro dvě čerpadla

Typ	Ochrana motoru A	Předpojistka A	Kód
HIGHLOGO 2-00 E		20	JP47996
HIGHLOGO 2-00		16	JP47997
HIGHLOGO 2-25	2.5-4.0	16	JP47998
HIGHLOGO 2-46	4.0-6.3	20	JP47999
HIGHLOGO 2-610	6.3-10.0	25	JP48000
HIGHLOGO 2-910	6.3-10.0	25	JP48001

Příslušenství

Typ	Kód
Hlavní vypínač	15 kW, pouze montáž z výroby
Dobíjecí baterie	pro alarm nezávislý na síti
HighLogo GSM Modem	pro opětovnou montáž (modul RTC+GSM modem a plochá anténa)
HighLogo GSM Module	sestaveno z výroby (modul RTC+GSM modem a plochá anténa) sestaveno z výroby podle specifikací zákazníka
Parameterisation GSM module	
HighLogo 1 GSM dobíjecí baterie 12V	pro jednotlivé jednotky, sestavené z výroby
HighLogo 2 GSM edobíjecí baterie 12V	pro duplexní jednotky, sestavené z výroby včetně rozšíření krytu
GSM Antenna	pro montáž na střechu, lze namontovat na instalační sloup, 1,5 m kabel

Snímač hladiny

Typ	Code no.
Modul statického tlaku	JP26196
Snímač statického tlaku	s analogovým ukazatelem protitlaku JP26187
Ponorný snímač	s analogovým ukazatelem hladiny JP44808
Ex ponorný senzor	s analogovým ukazatelem hladiny, pro systémy s ochranou proti výbuchu je vyžadováno rozšíření krytu JP44809
Ochrana proti chodu nasucho	JP44807
Vzduchová membránová řídicí jednotka	JP01080
Ponorný spínač Baliček ponorných spínačů A	2 ponorné spínače 9,5 m a držák kabelu JP16718
Baliček ponorných spínačů AmG	2 ponorné spínače 9,5 m se závažím JP16719
Baliček ponorných spínačů B	3 ponorné spínače 9,5 m a držák kabelu se závažím JP16725
Baliček ponorných spínačů BmG	3 ponorné spínače 9,5 m se závažím JP16726
EXH-A	Galvanické oddělení pro balení A JP16720
EXH-B	Galvanické oddělení pro balení B JP00295
Dobíjecí baterie	pro alarm nezávislý na síti JP44850

MODULÁRNÍ ŘÍDICÍ JEDNOTKY

BASICLOGO

POPIS

Řídicí jednotky BasicLogo mají modulární konstrukci a jsou vyráběny na zakázku. V základní konfiguraci splňují všechny požadavky na spouštění a zastavování jednoho nebo dvou ponorných čerpadel v závislosti na výšce hladiny.

Všechny typy BD/BS (pro dvě čerpadla) automaticky spouštějí čerpadla a střídají se mezi nimi. Klidové čerpadlo se zapíná při špičkovém zatížení (volitelně) nebo v případě poruchy. Po výpadku proudu je spuštění čerpadla rozloženo, aby se zabránilo extrémním nárazům proudu.

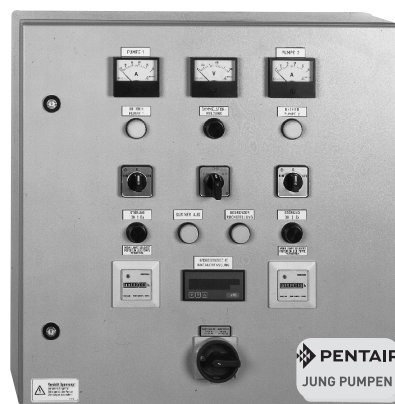
Všechny řídicí jednotky jsou vybaveny řídicí pojistkou Neozed 6A. Každé čerpadlo je vybaveno přepínačem ruční-0-automatický a indikátorem provozního stavu.

Řídicí jednotku lze přizpůsobit jednotlivým aplikacím kombinací s různými úroňovými ovladači.

Nabízíme také širokou škálu modulů a ovládacích prvků pro rozšíření řídicí jednotky podle individuálních požadavků, včetně voltmetrů, čítačů impulsů, měřičů času, detektorů těsnosti, hlavních vypínačů, regulátorů otáček a připojení k nouzovému generátoru elektrické energie.

Velikost skříně z ocelového plechu závisí na požadovaných elektrických prvcích.

Řídicí jednotky vyrábíme na míru!



MODULÁRNÍ ŘÍDICÍ JEDNOTKY

HIGHTLOGO

POPIS

Mikroprocesorová řídicí jednotka pro zapínání a vypínání jednoho nebo dvou čerpadel s přímým startem v závislosti na výšce hladiny, s možností ochrany proti výbuchu.

Všechny informace a alarmová hlášení se zobrazují na velkém grafickém displeji, který ve spojení s multifunkčním tlačítkem umožňuje intuitivní a flexibilní přizpůsobení řídicí jednotky místním podmínkám a požadavkům. Nastavení jsou chráněna volně volitelným heslem, které zabraňuje zneužití. Úvodní menu pro uvedení do provozu umožňuje rychlou instalaci. S několika málo nastaveními systém pokrývá více než 90 % všech podmínek instalace. Komfort obsluhy zvyšují také samostatná tlačítka pro každé čerpadlo, pro manuální-0-automatický provoz nebo pro potvrzení alarmů. Integrovaná paměť událostí poskytuje také komfortní diagnostické možnosti.

HIGHTLOGO umožňuje snadné zobrazení různých provozních stavů na displeji a pomocí přídavných LED diod. Mezi funkce, které nabízí, patří počítadlo provozních hodin čerpadel, zapínacích cyklů a spotřeby proudu, které jsou přehledně zobrazeny na podsvíceném displeji. Hromadné chybové hlášení a alarm vysoké hladiny vody lze přenášet bez použití potenciálu, například pomocí rádiového vysílače FTJP, který umožňuje propojení systému s infrastrukturou inteligentní domácnosti. Je však také možné propojení s výstražným světlem nebo bzučákem (230 V) s napájením. V případě výpadku napájení spolehlivě přenáší alarm vysoké vody volitelný akumulátor.

Vzhledem k tomu, že jsou k dispozici přípojky pro různé typy snímačů hladiny, počínaje ponorným spínačem s kulovým kontaktem pro jednoduché použití a konče vysoce kvalitními ponornými snímači pro komunální použití, je možné pokrýt všechny možné aplikace.

Aktivaci servisního menu mohou být zákazníci upozorněni na požadované intervaly údržby. Lze také uložit individuální telefonní číslo, na které se lze obrátit.

Nabízíme také širokou škálu modulů a ovládacích prvků pro rozšíření řídicí jednotky podle individuálních požadavků, včetně voltmetrů, detektorů úniku, regulátorů otáček a připojení k nouzovému generátoru.

Sestavujeme řídicí jednotky na míru!



ŘÍDICÍ JEDNOTKY

KONTAKTNÍ SNÍMAČ HLADINY

POPIS

Ponorné kulové kontaktní spínače pro přímé řízení hladiny jednoho jednofázového čerpadla nebo pro řízení hladiny třífázových čerpadel a duplexních jednotek pomocí řídicí jednotky.

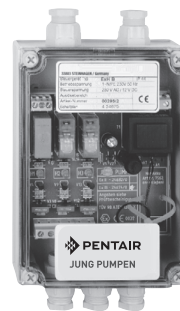
Hysterezi (rozdíl mezi zapnutím a vypnutím) lze nastavit změnou délky kabelu ponorného spínače (= délka kabelu od upevňovacího bodu k plovákovému spínači) v rozsahu 150-500 mm. Pro upevnění kabelu ponorného plovákového spínače uvnitř jímky je k dispozici upevňovací zařízení; pro závěsnou instalaci spínače je k dispozici protizávaží, které lze připevnit ke kabelu ponorného spínače.

Pro kovovou izolaci mezi ponornými spínači s kulovými kontakty a řídicí jednotkou v oblasti Ex. Použité pomocné ovládací zařízení zajišťuje jiskrově bezpečné obvody pro ponorné spínače nebo jiné ovládací jednotky. Jiskrově bezpečné znamená: ochrana proti výbuchu pro ovládací obvody podle EN 50014/50020.

V případě výpadku proudu je přenos spínacích povelů možný pouze tehdy, jsou-li pomocné jednotky vybaveny dobíjecí baterií, potřebná automatická nabíječka baterií je součástí standardní dodávky.



Ponorný spínač s kulovým kontaktem



ExH-A/B

Ponorný spínač s kulovým kontaktem

Typ	Typ kabelu	Délka kabelu	Kód
Single			
Spínač s kulovým kontaktem, kabel černý H07RN-F-3G1.0		1.0 m	JP44802
Spínač s kulovým kontaktem, kabel černý H07RN-F-3G1.0		3.0 m	JP44800
Spínač s kulíčkovým kontaktem, kabel černý H07RN-F-3G1.0		5.0 m	JP44804
Spínač s kulíčkovým kontaktem, kabel černý H07RN-F-3G1.0		9.5 m	JP44801
Spínač s kulovým kontaktem, kabel SiH-F-3G1.0 červený (do 95 °C)		3.0 m	JP44806
Spínač s kulíčkovým kontaktem, kabel červený (do 95 °C)	SiH-F-3G1.0	9.5 m	JP44805
jako balíček			
A: 2 jednotky s upevňovacím příslušenstvím	H07RN-F-3G1.0	2 x 9.5 m	JP16718
CmG: 1 jednotka s protizávažím	H07RN-F-3G1.0	1 x 9.5 m	JP16739
AmG: 2 jednotky s protizávažím	H07RN-F-3G1.0	2 x 9.5 m	JP16719
B: 3 jednotky s upevňovacím příslušenstvím	H07RN-F-3G1.0	3 x 9.5 m	JP16725
BmG: 3 jednotky s protizávažím	H07RN-F-3G1.0	3 x 9.5 m	JP16726
BH: 3 jednotky s upevňovacím příslušenstvím	SiH-F-3G1.0	3 x 9.5 m	JP24768
BHmG: 3 3 jednotky s protizávažím	SiH-F-3G1.0	3 x 9.5 m	JP24769

Pomocná ovládací zařízení odolná proti výbuchu

Typ	Kód
ExH-A pro řídicí jednotku A...Ex ve spojení se spínači s kulíčkovým kontaktem subm.ball	JP16720
ExH-B nebo řídicí jednotka A...Ex ve spojení s podružnými kulovými stykači	JP00295

Standardní funkce:	KT	KT Horká voda
Teplotní odolnost trvale/časově ve °C	60/90	95/95
Vypínací schopnost 250 VAC	10 A (8 A)	10 A (8 A)
Vypínací schopnost 400 VAC	10 A (4 A)	10 A (4 A)
Kontakt sepne při stoupající hladině vody*	NO contact	NO contact
Ochrana (do 4 barů)	IP 68	IP 68
Třída ochrany (s uzemňovacím vodičem)	I	I
Volitelné příslušenství:		
Sada upevňovacího příslušenství	JP44789	•
Protizávaží pro závěsnou instalaci	JP44803	•

Standardní funkce:	ExH-A	ExH-B
Krytí ISO, krytí IP54, hloubka 100 mm VxŠ v mm	180x130	180x130
Provozní napětí 50 Hzp	1/N/PE 230 V	1/N/PE 230 V
Počet jiskrově bezpečných obvodů	2	3
Volitelné příslušenství:		
Dobíjecí baterie pro provoz mimo síť	JP44850	1

* Speciální verze se zpětným chodem nebo s přepínacím kontaktem na vyžádání

ŘÍDICÍ JEDNOTKY

KONTAKTNÍ SNÍMAČ HLADINY

POPIS

Kontaktní snímače hladiny se používají k monitorování a kontrole hladiny vody v nádržích a jímkách. Po dosažení nastavené hladiny vody jsou prostřednictvím reléových kontaktů odeslány signály do vyššího řídicího systému (BasicLogo AD/BD...), který v případě vysoké hladiny zapne čerpadla a spustí alarm.

Pneumatické kontaktní snímače hladiny M a LM se používají především v oblastech chráněných proti explozi.

Typ M pracuje podle otevřeného systému statického tlaku vzduchu. Se stoupající hladinou vody se zvyšuje tlak vzduchu v potrubí. Spustí se tlakový spínač a zapne se čerpadlo. Čerpadlo se vypíná v závislosti na stavu vody a čase. Druhý snímač tlaku slouží jako alarm a systém nouzového spuštění. Oba snímače jsou umístěny mimo odpadní vodu, jakmile je dosaženo bodu vypnutí.

Typ LM pracuje na principu vzduchového bublinkového systému. Body zapnutí a vypnutí jsou pro každý z nich indikovány tlakovým spínačem. Snímač tlaku pro vypínací bod zůstává pod vodou. Potřebné provzdušňování tohoto systému zajišťuje v určitých intervalech kompresor.

Řada HD 04 pracuje s hydrostatickým, elektronickým snímačem tlaku, který je trvale pod vodou. Ten dává analogový elektronický signál vyhodnocovací elektronické jednotce, kterou lze naprogramovat na určité prahové hladiny vody. Proces dokáže rozpoznat minimální rozdíly v hladině vody a je použitelný ve všech oblastech.



M/LM



HD 04

Pneumatický kontaktní snímač hladiny

Typ	Kód	
Regulace úrovně statického vzduchu (M) p	JP17101	
Vzduchová membránová řídicí jednotka (LM)	JP01080	
Standardní funkce:	M	LM
Krytí ISO, krytí IP44, hloubka 155 mm, VxŠ mm	275x250	275x250
Provozní napětí 50 Hz	1/N/PE 230 V	1/N/PE 230 V
Připojovací kabel s bezpečnostní zástrčkou	-	1,5 m
Kompresor a elektromagnetický ventil	-	•
Monitorování hladiny	Static air pressure	Air bubbling
Spínač statického tlaku vzduchu pro provoz, provozní rozsah: Hladina vody 3 m, bod zapnutí 100 mm, bod vypnutí 50 mm	1	1
Druhý tlakový spínač pro nouzové zapnutí a alarm	1	1
Snímač tlaku s 10 m vzduchovou trubicí	2	2
Doba sledování, nastavitelná v rozmezí 1-120 s	•	-
Časovač hlídání, nastavitelný v rozsahu 10-180 s	•	-
Zpoždění alarmu, nastavitelný v rozsahu 15-240 s	-	•
Bezpotenciálový rozpínací kontakt pro základní zatížení, špičkové zatížení a alarm	3	3
Volitelné příslušenství:		
Dobíjecí baterie pro provoz mimo síť	JP44850	1
Držák pro vzduchové vany	JP23100	1

Hydrostatický kontaktní snímač hladiny

Typ	Code No.	
HD 04	JP44547	
HD 04 Ex s ochranou proti výbuchu (zóna 1/2)	JP44548	
Standardní funkce:	HD 04	HD 04 Ex
Krytí ISO, krytí IP44, hloubka 155 mm, VxŠ mm	275x250	275x250
Provozní napětí 50 Hz	1/N/PE 230 V	1/N/PE 230 V
Volně programovatelné body zapnutí a vypnutí	•	•
Minimální programovatelný rozdíl úrovní	•	•
Ponorný senzor z nerezové oceli 1.4571	1 cm	1 cm
PUR kabel s integrovanou vzduchovou trubicí pro vyrovnání tlaku 10 m	•	•
Materiál membrány	•	•
Pevnost v tlaku	Keramik	Keramik
Rozsah měření v m výšky hladiny vody	10 mWS	10 mWS
Signál měřené hodnoty ve dvou vodičovém systému, kompenzovaný teplotou	0-4 4-20 mA	0-4 4-20 mA
Programovatelné spínací body	4	4
Programovatelné vypínací body	4	4
Bezpotenciálové kontakty pro model	4	4
Bezpečnostní bariéra Ex ia II C	-	•
Volitelné příslušenství:		
Analogový výstup 4-20 mA+	JP24206	•
Analogový výstup 0-10 V*	JP24207	•
Ochranná trubka pro PKS-A 800-D32**	JP45898	•
Ochranná trubka pro PKS-B**	JP45897	•
Ochranná trubka pro PKS-D 40/D40**	JP45899	•
Ochranná trubka pro PKS-D 65/D80**	JP45900	•

* na zařízení je možný pouze 1 analogový výstup

** pro montáž na stěnu betonové jímky.

Další konfigurace montáže na vyžádání. Délka = 0,6 m.

ALARM JEDNOTKY

POPIS

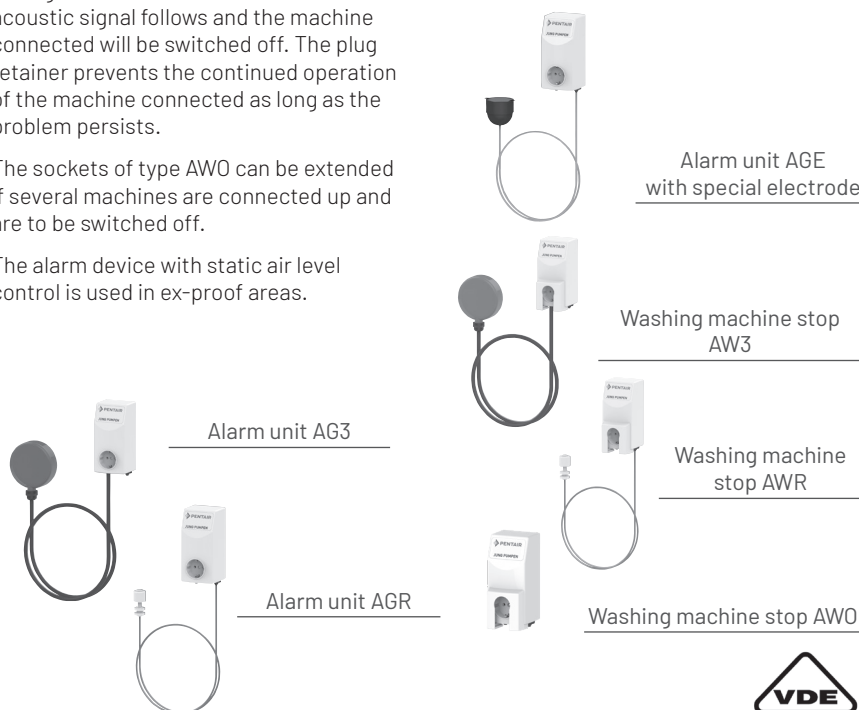
Výstražná zařízení upozorňují na nežádoucí vysokou hladinu vody pomocí ponorného kulového kontaktního spínače nebo plovákového spínače, elektrody nebo systému statického tlaku vzduchu. Jsou užitečná tam, kde jsou čerpadla provozována přímo ze sítě v nádrži nebo jímce bez řídicí jednotky nebo kontaktního snímače hladiny.

Všechna signalizační zařízení vydávají akustický signál a mají bezpotenciálový kontakt pro dálkovou signalizaci alarmu (ne v případě AW ...). Lze je rozšířit pro provoz závislý na napájení ze sítě pomocí dobíjecí baterie, čímž je zajištěna ochrana před zaplavením jímky, ve které je čerpadlo umístěno, v případě výpadku napájení. Integrovaná zásuvka umožňuje provoz čerpadla i poplašné jednotky na jedné zásuvce 230 V. K poplašnému zařízení lze připojit buď pračku, nebo myčku nádobí.

If a high water level is detected, an acoustic signal follows and the machine connected will be switched off. The plug retainer prevents the continued operation of the machine connected as long as the problem persists.

The sockets of type AWO can be extended if several machines are connected up and are to be switched off.

The alarm device with static air level control is used in ex-proof areas.



Alarmové jednotky

Typ	Kód
AG3 se spínačem s kulovým kontaktem a 3 m kabelem	JP44891
AG10 se spínačem s kulovým kontaktem a 9,5 m kabelem	JP44892
AGR s jazýčkovým spínačem a 4 m kabelem	JP44893
AGE se speciální elektrodou a 1,5 m kabelem	JP44894

Poplachové jednotky se zastavením pračky

Typ	Kód
AW3 se spínačem s kulovým kontaktem a 3 m kabelem	JP44895
AWR s jazýčkovým spínačem a 3 m kabelem (pro Hebefix)	JP44897
AWO bez snímače regulace hladiny, pro další stroje	JP44899

Standardní funkce:	AG3/10	AGR	AGE	Statické řízení hladiny vzduchu
Krytí IP44, hloubka 125 mm VxŠ v mm	-	-	-	160x160
Krytí ISO s nárazuvzdornou zátkou, IP20, hloubka 70 mm, VxŠ v mm	147x71	147x71	147x71	-
Provozní napětí 50 Hz	1/N/PE 230 V	1/N/PE 230 V	1/N/PE 230 V	1/N/PE 230 V
Připojovací kabel s bezpečnostní zástrčkou	-	-	-	0,5 m
Napájení přes zásuvku alarmové jednotky	4000 VA	4000 VA	4000 VA	4000 VA
Monitorování hladiny	KT-	Reed-	Elektroda	Static. vzduch
Teplotní odolnost trvale/časově ve °C	60/90	100/100	40/60	40/60
Sada upevňovacího příslušenství	1	-	-	-
Kontrola statické hladiny vzduchu pro alarm, provozní rozsah: 3 m hladina vody	-	-	-	1
Pressure sensor with 10 m air tube	-	-	-	1
Test button	-	-	-	1
Potential-free NO contact 5A/250VAC1	1	1	1	-
Potential-free changeover contact 5A/250VAC1	-	-	-	2
Electronic alarm buzzer	1	1	1	1
Volitelné příslušenství:				
Dobíjecí baterie pro provoz mimo síť	JP44850	1	1	1

Standardní funkce:	AW3	AWR	AWO
Krytí ISO s nárazuvzdornou zátkou, IP20, hloubka 70 mm, VxŠ v mm	147x71	147x71	147x71
Provozní napětí 50 Hz	1/N/PE 230 V	1/N/PE 230 V	1/N/PE 230 V
Řídicí transformátor 230/12 V	1	1	1
Monitorování hladiny	Ponorný kontaktní přepínač	Reed přepínač	-
Teplotní odolnost trvale/časově ve °C	60/90	100/100	-
Sada upevňovacího příslušenství	1	-	-
Vypínací schopnost integrované zásuvky Bezpečnostní zástrčka 230 V, vypnutá při spuštění alarmu	4000 VA	4000 VA	4000 VA
Elektronický bzučák alarmu	1	1	1
Volitelné příslušenství:			
Dobíjecí baterie pro provoz mimo síť	JP44850	1	1



ŘÍDICÍ JEDNOTKY

POPIS

Komponenty na této stránce podporují bezpečnost provozu čerpadel nebo zdvihacích stanic.

Ochranná zástrčka motoru chrání připojené čerpadlo d.o.l. před elektrickým, mechanickým a tepelným přetížením až do připojeného zatížení 4 kW. Ochranné zařízení je zasazeno do pouzdra ISO a kromě integrovaného nadproudového spouštěče obsahuje také přípojku pro termostat vinutí motoru. U modelu s regulací hladiny se čerpadlo zapíná a vypíná pomocí ponorného spínače s kulovým kontaktem, který je připojen

Detektor těsnosti se používá ke kontrole těsnosti olejové komory mezi motorem a hydraulickou částí olejové komory u ponorných čerpadel řady US/UB a MultiCut/MultiStream/MultiFree. V případě vniknutí vody do olejové komory se aktivuje integrovaný buzdiák. Zařízení musí být namontováno na místě, které umožňuje jeho snadnou kontrolu, a v dobře větrané místnosti.

Příslušenství čerpadel

Typ	Ochrana motoru	pro typ čerpadla	Kód
Ochranná bezpečnostní zástrčka motoru	8	US 151 E	JP40264
	8	US 152 E/153 E/155 E	JP44753
Ochr. zástrčka motoru CEE	2,5-4,0	US 152 D, 153 D, 155 D	JP44754
Ochranná motorová zástrčka CEE bez regulace hladiny	2,8-4,0	without ex*, US 151 D	JP44750
	4,0-6,0	without ex*, US 251 D	JP44751
	6,0-9,0	without ex-proof*	JP44752
Ochranná motorová zástrčka CEE s regulací hladiny	2,8-4,0	without ex-proof*	JP09725
	4,0-6,0	without ex-proof*	JP09726
	6,0-9,0	without ex-proof*	JP09727
* Požadovaný jmenovitý proud čerpadla musí být vhodný pro rozsah aktivace ochrany motoru.			
DKG - detektor netěsností			JP44900
DKG Ex - detektor netěsností	pouze pro čerpadla odolná proti výbuchu		JP00249

Spínací a řídicí jednotky

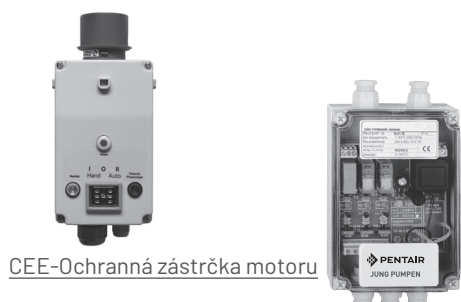
Typ	Kód
StP - Spínací zařízení pro automatický průběh testu	JP01264

Rádiový vysílač

Type	Kód
FTJP pro ENOCEAN	JP47209

Spínací zařízení pro automatický zkušební chod čerpacích stanic s prodlouženým volnoběhem a suchou fází zabraňuje zaseknutí těsnění hřídele čerpadla, protože způsobuje automatický krátkodobý zkušební chod. StP je přídavné zařízení připravené k připojení k řídicím jednotkám řady AD/BD a ND.

Přčerpávací stanice a signalizační jednotky, které mají bezpotenciálový výstup. Ize integrovat s rádiovým vysílačem FTJP do infrastruktury inteligentního domu. Ke komunikaci s FTJP lze použít brány, které podporují rádiový protokol ENOCEAN. Naprogramujte FTJP do aplikace poskytovatele brány.



CEE-Ochranná zástrčka motoru

Přepínání zařízení pro zkušební provoz



Detektor těsnosti

Rádiový vysílač FTJP

Zařízení s ochrannou zástrčkou motoru CEE

Provozní napětí 3/N/PE-230/400 V
Krytí IP 44, kabelový přívod M 25 x 16
Teplotní rozsah -25° až +50° C
Maximální vypínací schopnost 4 kW AC3
Max. spínací frekvence 30 spínání/hod.

Vlastnosti:

1 motorová zástrčka s ochranou CEE 16 A / 400 V, 5pólová s fázovým měničem
270 x 120 x 100 mm (V x B x T)
1 motorový stykač 4 kW
1 motorový stykač s ochranným relé motoru (resetovací tlačítko lze aktivovat zvenčí)
1 spínač ON/OFF
1 Kontrolka, červená, pro indikaci otáčení směru
1 Kontrolka, bílá, pro zobrazení provozu

Pro zařízení s regulací úrovně hladiny:

1 Ponorný spínač s kulovým kontaktem a 9,5 m kabelem H07RN-F-3G1
Elektrické propojení mezi čerpadlem a ochrannou zástrčkou motoru musí provést zákazník.

Zařízení s detektorem těsnosti

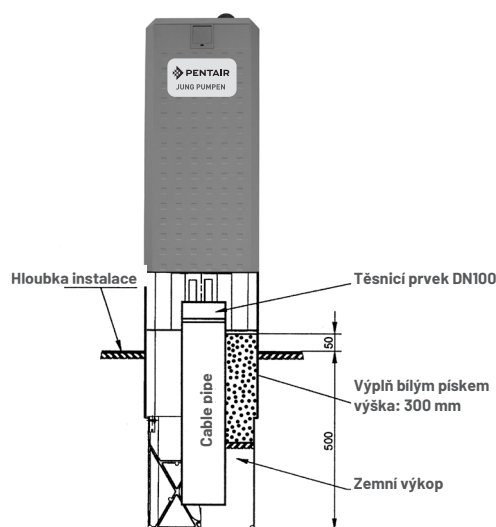
Provozní napětí: 1/N/PE-230 V
Krytí ISO IP 20 (DKG)
147 x 71 x 70 mm (V x B x T)
nebo pouzdro ISO s průhledným krytem IP 54 (DKG-Ex), 180 x 130 x 100 mm (V x B x T)
1 Elektronická jednotka s transformátorem a ovládním světlo
1 Ex-proof syfyt bariéra pro typ DKG-Ex-(I)(2) G [Ex ia] IIC/IIB
1 Speciální elektroda s 10 m kabelem
1 Bezpotenciálový rozpínací kontakt pro chybová hlášení
1 Akustický alarm
(Pro duplexní jednotky jsou nutné 2 jednotky)

Zařízení se spínacím zařízením pro zkušební provoz

Provozní napětí: 1/N-230 V
1 Kryt ISO s průhledným krytem, rozměry včetně šroubového spoje 180 x 130 x 100 mm (V x B x T) s PG šroubovým spojem H 220 mm, IP 54
1 Napájecí kabel 0,5 m a zástrčka
1 Digitální časovač s automatickým přepínáním mezi letním a zimním obdobím, nejkratší provoz: 1 sec., rezerva energie: cca 20 h

ŘÍDICÍ JEDNOTKY

PLÁŠŤ A INSTALAČNÍ MATERIÁLY



Opláštění	Ochrana kategorie	Využitelná instalační plocha H B		Hloubka zařízení			Rozteč otvorů		Kód Suterén	Kód		
		Area	Lock area	H	B	T	A	C				
Size 0	IP 44	700	545	240	200	862	596	322	495	160	JP24854	JP12710
Size 1	IP 43	915	675	260	225	1100	785	327	690	160	JP24855	JP12711
Size 2*	IP 43	915	1000	255	205	1125	1115	320	1020	160	JP24856	JP12712
Size 3*	IP 44	955	1340	255	205	1125	1445	320	1350	160	JP24857	JP12713
Size 3G*	IP 44	1185	1350	270	240	1350	1450	350	1350	160	JP24857	JP20864
Typ A	IP 44	700	250	194	168	1415	316	224	integrated		integrated	JP23735
Typ B	IP 44	650	400	195	180	1620	440	240	integrated		integrated	JP19024
Typ C	IP 43	840	400	190	140	1895	425	240	integrated		integrated	JP19026

* předmontované pro dvojitý zámek

Plastová základní sada se závitem M 12 pro montáž skříně. Montáž a instalaci provádí zákazník.

Aby se zabránilo vzniku kondenzační vody uvnitř venkovní skříně, mělo by být dno základny vyplněno cca 5 cm bílého písku nad úroveň terénu. aufzufüllen! Alternativně lze použít také speciální výplň podstavce.

Instalační materiály	Kód
Zámek se 3 klíči	JP22408
Topné zařízení 230V/55W	JP01918
Termostat pro ohřev pláště	JP24531
Výstražné světlo, bez montáže	JP22375
Svítilna, nenamontovaná	JP22859
Klakson, bez montáže	JP17591
Průměr pouzdra z lité pryskyřice 7-16 mm	JP48333
Pouzdro z lité pryskyřice Ø 8-24 mm	JP48334
Těsnicí kuželka DN 100, odolná proti vodní páře	JP44843
Těsnicí prvek DN 100, tlakotěsný	JP44848
Odvětrávací trubka DN 100, nerezová ocel	JP44858

Funkce a specifikace

Výstražné světlo

Oranžová, odolná proti nárazu podle EN 50014, odolná proti vloupání, krytí IP 65, pro krátké záblesky, se 7 W/230 V

Svítilna

Oranžová, odolná proti nárazu podle EN 50014, odolná proti vloupání, krytí IP 65, pro svítilny s krátkými, ale velmi intenzivními záblesky. 230 V/15 mA.

Klakson

Termoplast (ABS) odolný proti nárazu, šedý 88 dB (A) / 1 m pro montáž uvnitř skříně. Rozměry: 170 x 80 x 78 (v x š x h), krytí IP 33, 230 V, 15 mA.

Pouzdro z lité pryskyřice

Pouzdro z lité pryskyřice kompletní s nálevkou a odlitkem z pryskyřice. Schváleno pro použití v prostředí s nebezpečím výbuchu.

Těsnicí prvek

Pro oddělení prostorů s nebezpečím výbuchu (jímká pmp) a větraných místností nad, resp. pod úrovní protitlaku s elektrickým zařízením nechráněným proti výbuchu (např. skříně pro venkovní instalaci).

Nad úrovní protitlaku (kód č. JP44843):

TÜV certifikovaný těsnicí prvek odolný proti vodní páře (není těsný proti tlakové vodě) pro kabelové kanály DN 100 podle VDE 0165.

Je vybaven následujícími otvory:

- 2 otvory o průměru 20 mm
- 2 otvory o průměru 14 mm
- 5 otvorů o průměru 7 mm

Pod úrovní protitlaku (kód č. JP44848):

Těsnicí prvek pro kabelové kanály DN 100. V případě možného protitlaku těsnicí prvek zajišťuje, aby odpadní voda nemohla vtékat do připojené budovy. Vybaveno následujícími otvory:

- 2 otvory 15 mm (z toho 1 uzavřený)
- 4 otvory o průměru 8 mm (z toho 2 uzavřené)

Odvětrávací potrubí

Pro odvětrání jímké může být instalováno jako horní konec odvětrávacího potrubí, které vede ve výšce 400 mm nad úrovní terénu.

Materiál 1.4301. Rozměry: d = 108/168 x v = 700 mm