

JUNG PUMPEN US 75-155

PONORNÁ KALOVÁ ČERPADLA

PEVNÉ PŘÍMĚSI DO 50 mm

APLIKACE

Ponorná kalová čerpadla US 75-155 jsou vhodná pro čerpání zvláště znečištěné vody s pevnými příměsemi až do velikosti částic 50 mm. Díky své volné průchodnosti 50 mm jsou tato čerpadla schopna rychle, spolehlivě a především bez ucpávání čerpat vodu s pevnými látkami a vlákny!

Pro snadné vyjmutí čerpadel z hlubokých jímek doporučujeme použít naše systémy vodicích kolejnic, které zajišťují snadnou údržbu a kontrolu. Olejová komora a speciální mechanická ucpávka odolná proti opotřebení zajišťují dlouhou životnost. Integrované termostaty chrání motor před přetížením.

Pro automatické monitorování olejové komory lze připojit sondu pro kontrolu těsnosti.

Maximální délka kabelu je 10 m. The

3fázové čerpadlo US 155 DS s regulací hladiny má zástrčku CEE s fázovým měničem.

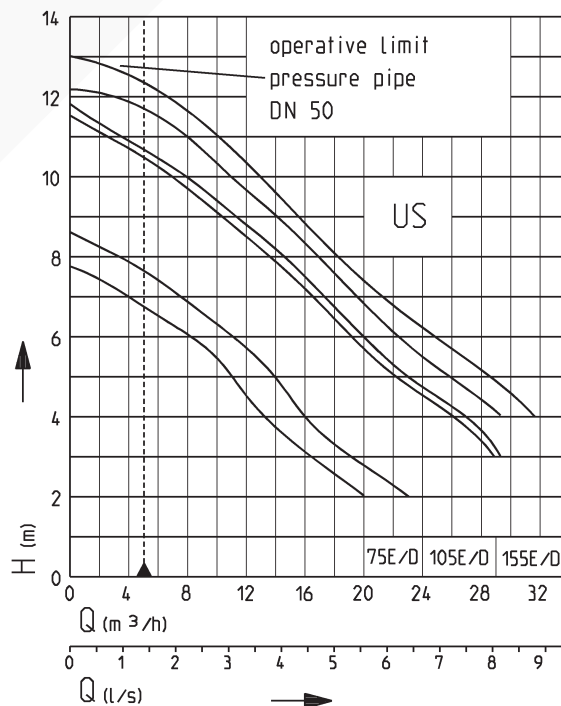
Čerpadla jsou testována Německým institutem pro stavební inženýrství a odpovídají platným konstrukčním a zkušebními zásadám.



US 105 ES

- Ochrana proti chodu na sucho
- Snadná údržba díky systémům vodicích kolejnic
- Pevné příměsi do 50 mm
- Minitorovatelná olejová komora
- SiC mechanická ucpávka nezávislá na směru otáčení
- Vyměnitelné těsnění kabelového přívodu

VÝKONOVÉ KŘIVKY



40966-00

Vyhrazujeme si právo na změnu specifikací bez předchozího upozornění Výkon čerpadla podléhá tolerancím ISO 9906

Minimální rychlost proudění v tlakovém potrubí musí být podle EN 12056 0,7 m / s. Tyto údaje jsou ve výkonové křivce uvedeny jako mez použití.

PONORNÁ KALOVÁ ČERPADLA US 75-155

Typ	Maximum Výška x Šířka x Hloubka	Vátlačné připojení	Pevné příměsí	Kabel H07RN-F-	Délka kabelu	Hmotnost přibliž.	kód
US 75 E	395 x 200 x 230 mm	2"	50 mm	3G1,0	10 m	13,0 kg	JP09406
US 75 D	395 x 200 x 230 mm	2"	50 mm	4G1,0	10 m	13,1 kg	JP09404
US 105 E	425 x 200 x 230 mm	2"	50 mm	3G1,0	10 m	14,5 kg	JP09410
US 105 D	425 x 200 x 230 mm	2"	50 mm	4G1,0	10 m	15,1 kg	JP09408
US 155 E*	450 x 200 x 230 mm	2"	50 mm	3G1,0	10 m	16,0 kg	JP09388
US 155 D*	450 x 200 x 230 mm	2"	50 mm	4G1,0	10 m	16,5 kg	JP09390
Pumps with built-in level control							
US 75 ES	395 x 240 x 335 mm	2"	50 mm	3G1,0	10 m	13,0 kg	JP09407
US 75 DS	395 x 240 x 335 mm	2"	50 mm	4G1,0	10 m	13,2 kg	JP09405
US 105 ES	425 x 238 x 335 mm	2"	50 mm	3G1,0	10 m	14,6 kg	JP09411
US 105 DS	425 x 238 x 335 mm	2"	50 mm	4G1,0	10 m	15,2 kg	JP09409
US 155 ES	450 x 240 x 335 mm	2"	50 mm	3G1,0	10 m	16,3 kg	JP09389
US 155 DS**	450 x 240 x 335 mm	2"	50 mm	4G1,0	10 m	17,2 kg	JP09391

* bez zástrčky** CEE-Ochrana motoru s fázovým měničem

Výkon

Type	Dopravní výška H [m]	2	3	4	5	6	7	8	9	10	11	12
US 75 E/ES	Průtok Q [m³/h]	20	16	13	10	7	4					
US 75 D/DS		23	19	16	12	10	7	3				
US 105 E/ES			28	25	22	19	16	13	10	7	3	
US 105 D/DS			29	26	23	20	17	14	11	8	4	
US 155 E/ES				29	26	22	20	16	14	11	8	2
US 155 D/DS				31	28	25	21	19	16	13	10	6

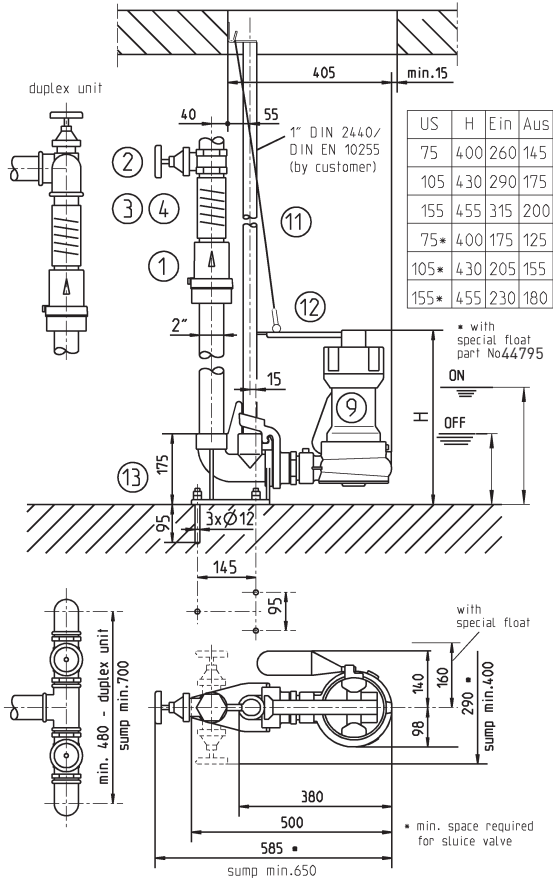
ELEKTRICKÁ DATA

Typ	Proud	Napětí Volt	Výkon kW		RPM min-1	Proud Amp.	Ochrana motoru	Zástrčka
			P1	P2				
US 75 E/ES	1-fázový	1/N/PE~230	0,83	0,50	2510	3,9	integrovaná	Bezp.-
US 75 D/DS	3-fázový	3/PE~400	0,85	0,60	2800	1,4	integrovaná	CEE-
US 105 E/ES	1-fázový	1/N/PE~230	1,37	0,98	2700	6,0	integrovaná	Bezp.-
US 105 D/DS	3-fázový	3/PE~400	1,36	1,06	2740	2,4	integrovaná	CEE-
US 155 E	1-fázový	1/N/PE~230	1,60	1,21	2814	7,5	on site*	-
US 155 ES	1-fázový	1/N/PE~230	1,60	1,21	2814	7,5	integrovaná	Bezp.-**
US 155 D	3-fázový	3/PE~400	1,70	1,41	2815	3,1	on site*	-
US 155 DS	3-fázový	3/PE~400	1,70	1,41	2815	3,1	integrovaná	CEE-**

další požadavky, viz technické údaje nebo příslušenství

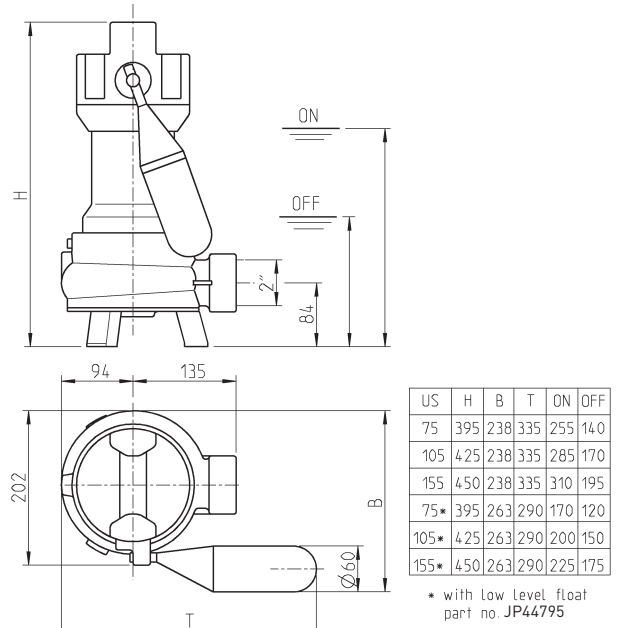
** Ochranná zástrčka motoru

Rozměry s GR 50 S (mm)



4 40735-03

Rozměry US 75 to US 155 (mm)



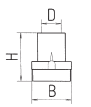
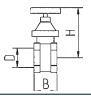
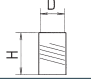


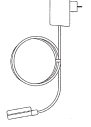


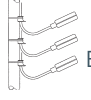


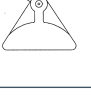
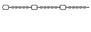
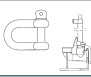
4 40734-00

JUNG PUMPEN US 75-155

PONORNÁ KALOVÁ ČERPADLA

PEVNÉ PŘÍMĚSI DO 50 mm

PŘÍSLUŠENSTVÍ

	Kód	75 E	75 ES	75 D	75 DS			
Čerpadlo bez zátky zástrčky (Pro připojení k duplexní řídicí jednotce)								
	1 Pojistný ventil otočný DIN EN 12050-4 Pojistný ventil kulový DIN EN 12050-4	2" (DN 50), PN 4 2" (DN 50), PN 6	$\frac{H}{150}$ $\frac{W}{120}$ $\frac{D}{2''}$ 185 155 2"	JP00326 JP44782	• •	• •	• •	• •
	2 Uzavírací ventil	2" (DN 50), PN 16	$\frac{H}{140}$ $\frac{W}{\text{max. } 67}$ $\frac{D}{2''}$	JP44787	•	•	•	•
	3 Pružné připojení	2" (DN 50), PN 4	$\frac{H}{150}$ $\frac{D}{63}$	JP44775	•	•	•	•
	4 Hadicová svorka	2"		JP44764	•	•	•	•
	5 Koleno 2"			JP44771	•	•	•	•
	6 Alarm AG3 s ponorným kulovým spínačem síťovým, samostatným s bezpotenciálovým kontaktem a kabelem 3 m			9P44891		•		•
	Alarm AG10 ditto, s 9.5 m kabelem			JP44892		•		•
	Alarm AW3 s ponorným kulovým spínačem síťovým, samostatným s bezpotenciálovým kontaktem a kabelem 3 m			JP44895		•	•	•
	7 Samostatné ovládání úrovně pro jednu jednotku (popis viz ovládání úrovně NE)							
	NE 1 (1-fázový proud) s ponorným kulovým spínačem 3.0 m			JP16710	•			
	NE 2 (1-fázový proud) s ponorným kulovým spínačem 9.5 m			JP16711	•			
	ND 1 (3-fázový proud) s ponorným kulovým spínačem 3.0 m			JP16712			•	
	ND 3 (3-fázový proud) s ponorným kulovým spínačem 9.5 m			JP16713			•	
	NE 1A (1-fázový proud) s ponorným kulovým spínačem 3.0 m a zabezp. syst.			JP16714	•			
	NE 2A (1-fázový proud) s ponorným kulovým spínačem 9.5 m a zabezp. syst.			JP16715	•			
	ND 1A (3-fázový proud) s ponorným kulovým spínačem 3.0 m a zabezp. syst.			JP16716			•	
	ND 3A (3-fázový proud) s ponorným kulovým spínačem 9.5 m a zabezp. syst.			JP16717			•	•
	Závaží (1 piece)			JP44803	•		•	
	Duplexní řídicí jednotky (popis viz část o ovládacích prvcích úrovně)							
	BD 00 E (1-fázový proud)			JP45735	•			
	BD 00 (3-fázový proud)			JP45993			•	
	BD 25 (3-fázový proud)			JP45737				
	Subm. switch pack B with 3 subm. ball contact switches w. 9.5 m cable a. fixing devices			JP16725	•		•	
BmG with 3 subm. ball contact switches with 9.5 m cable and counterweight			JP16726	•		•		
	Ochranná zástrčka motoru – 8 A, 230 V (bez hlídání hladiny)			JP44753				
	Ochranná zástrčka motoru – 2.5-4 A, 400 V (bez hlídání hladiny)			JP44754				
	8 Dobíjecí baterie pro off-line provoz zabezpečovacího systému			JP44850	•	•	•	•
	9 Detektor těsnosti DKG			JP44900	•	•	•	•
	10 Speciální sestava plováku pro spodní spínací body*							
	Spínací body US 75 ON/OFF US 105 ON/OFF US 155 ON/OFF without GR 170/120 mm 200/150 mm 225/175 mm with GR 175/125 mm 205/155 mm 230/180 mm			JP44795		•		•
	11 Řetěz certifikovaný, nerezová ocel, 2.5 m, 5 článků, 160 kg, (EN 818 mod.)			JP45901	•	•	•	•
	Řetěz certifikovaný, nerezová ocel, 5.0 m, 8 rings, 160 kg, (EN 818 mod.)			JP45902	•	•	•	•
	12 Popruh s okovem A 0.6			JP45168	•	•	•	•
	13 Systém vodicích kolejnič GR 50 S			JP40740	•	•	•	•
	Sítko, 10 mm orůchdnost			JP25135	•	•	•	•
	Podstavec čerpadla nerezová ocel, 50 mm volný průchod			JP40632	•	•	•	•

* pouze pro single-jednotky ♦ pouze ve spojení s ochrannou zástrčkou motoru ✕ Řídicí jednotka na vyžádání

JUNG PUMPEN US 75–155

PONORNÁ KALOVÁ ČERPADLA

PEVNÉ PŘÍMĚSI DO 50 mm

TECHNICKÁ DATA

Čerpadlo

Vertikální, jednostupňové, ponorné, otevřené odstředivé kolo, spirálové pouzdro s volným vstupem. Příměsi do 50 mm, vodorovná vypouštěcí větev s 2" vnitřním závitem.

Ložiska

Společný hřídel pro čerpadlo a motor, s kuličkovými ložisky, kuličkové ložisko s hlubokou drážkou a mazací komorou.

Ucpávka

Mechanická ucpávka z karbidu křemíku, olejová komora a duplexní rotační ucpávka směrem k motorové části, bezpečné při chodu nasucho, lze připojit kontrolu těsnosti.

Motor

Ponorný, typ motoru v krytí IP 68, izolační třída B, termostat chrání motor před přetížením, spouštění zástrčkou, automaticky přes namontovaný obvod nebo ponorné kuličkové spínače.

US 155: Z důvodu ochrany motoru musí být na místě instalace v řídicí jednotce správně nastaven ochranný spínač motoru.

Materiál

Spirálové pouzdro z šedé litiny GG, napájení přes izolovaný flexibilní kabel. Víko svorkovnice, oběžné kolo a otěrná deska z GRP, skříň motoru a hřídel z nerezové oceli.

Instalace

Čerpadlo lze instalovat samostatně stojící nebo ve spojení s instalací systému vodicích lišt GR 50 S.

Rozsah dodávky

Čerpadlo podle DIN EN 12050 připravené k připojení k 10 m kabel. Příložené sítko na nohy vyrobené z GRP.

US 155: Čerpadla bez regulace hladiny s volným koncem olova. Čerpadlo s regulací hladiny s CEE-Plug a fázovým měničem (3fázový) nebo bezpečnostní zástrčka (1fázový).

