

Oběhová čerpadla SR3

Třírychlostní čerpadla s mokroběžným rotorem jsou vhodná pro cirkulaci vody v samostatných i kolektivních topných zařízeních

Konstrukční charakteristiky:

- těleso čerpadla z litiny EN-GJL-200
- oběžné kolo z technopolymeru
- vodící kroužek z nerezové oceli AISI 316
- hřídel z pochromované oceli
- těleso statoru z hliníku
- axiální ložisko keramika/uhlík
- radiální ložisko z poniklované oceli

Motor:

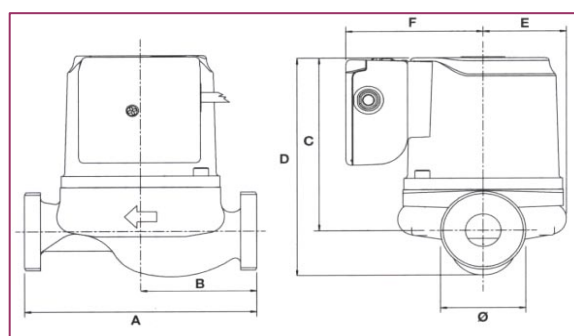
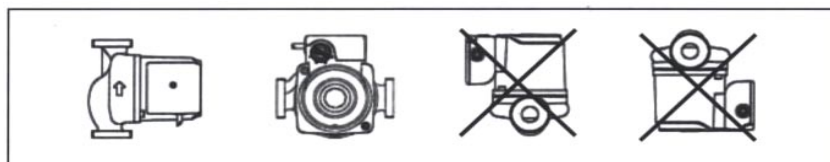
- mokroběžný rotor
- asynchronní jednofázový
- 3-rychlostní chod
- zabudovaný kondenzátor
- třída izolace H
- stupeň krytí IP 44
- směr otáčení - proti směru hodinových ručiček (z boku motoru)

Použití:

- čisté neagresivní a nevýbušné kapaliny
- bez pevných částic a vláken
- teplota kapaliny: od +10°C do +110°C
- max. provozní tlak 10 bar
- tlak na sacím otvoru nutný k tomu, aby nedocházelo ke kavitaci: 1,5 m (při teplotě vody 90°C)
- čerpadlo musí být instalováno tak, aby hřídel motoru byla v horizontální poloze
- připojení: závit

Aplikace:

- topná zařízení, tlaková nebo s otevřenou nádrží instalovaná v budovách nebo průmyslových systémech



| TYP | Přikon W | Napětí V | Max. teplota °C | Připojení Ø | Rozteč mm | Rozměry | | | | | | Hmotnost kg |
|-----------------------|-------------|-------------|--------------------|----------------|--------------|---------|----|-------|-------|------|------|----------------|
| | | | | | | A | B | C | D | E | F | |
| SR3 15/40 1" - 130 | 40 - 71 | 1 x 230 | +10 +110 | 1" | 130 | 130 | 65 | 105,4 | 135 | 46,6 | 76,7 | 2,7 |
| SR3 25/40 1"1/2 - 130 | 40 - 71 | 1 x 230 | +10 +110 | 1"1/2 | 130 | 130 | 65 | 105,4 | 135 | 46,6 | 76,7 | 2,7 |
| SR3 25/40 1"1/2 - 180 | 40 - 71 | 1 x 230 | +10 +110 | 1"1/2 | 180 | 180 | 90 | 105,4 | 135 | 46,6 | 76,7 | 2,7 |
| SR3 32/40 2" - 180 | 40 - 71 | 1 x 230 | +10 +110 | 2" | 180 | 180 | 90 | 105,4 | 135 | 46,6 | 76,7 | 2,7 |
| SR3 15/50 1" - 130 | 56 - 104 | 1 x 230 | +10 +110 | 1" | 130 | 130 | 65 | 105,4 | 135 | 46,6 | 76,7 | 2,7 |
| SR3 25/50 1"1/2 - 130 | 56 - 104 | 1 x 230 | +10 +110 | 1"1/2 | 130 | 130 | 65 | 105,4 | 135 | 46,6 | 76,7 | 2,7 |
| SR3 25/50 1"1/2 - 180 | 56 - 104 | 1 x 230 | +10 +110 | 1"1/2 | 180 | 180 | 90 | 105,4 | 135 | 46,6 | 76,7 | 2,7 |
| SR3 32/50 2" - 180 | 56 - 104 | 1 x 230 | +10 +110 | 2" | 180 | 180 | 90 | 105,4 | 135 | 46,6 | 76,7 | 2,7 |
| SR3 15/60 1" - 130 | 60 - 110 | 1 x 230 | +10 +110 | 1" | 130 | 130 | 65 | 105,4 | 135 | 46,6 | 76,7 | 2,8 |
| SR3 25/60 1"1/2 - 130 | 60 - 110 | 1 x 230 | +10 +110 | 1"1/2 | 130 | 130 | 65 | 105,4 | 135 | 46,6 | 76,7 | 2,8 |
| SR3 25/60 1"1/2 - 180 | 60 - 110 | 1 x 230 | +10 +110 | 1"1/2 | 180 | 180 | 90 | 105,4 | 135 | 46,6 | 76,7 | 2,8 |
| SR3 32/60 2" - 180 | 60 - 110 | 1 x 230 | +10 +110 | 2" | 180 | 180 | 90 | 105,4 | 135 | 46,6 | 76,7 | 2,8 |
| SR3 25/70 1"1/2 - 180 | 101 - 150 | 1 x 230 | -10 +110 | 1"1/2 | 180 | 180 | 90 | 121,6 | 145,5 | 49 | 76,7 | 3,4 |

