

Řada 4"

4" převíjíitelné ponorné motory s olejovou náplní

4B



AISI 304



AISI 304

APLIKACE



ZEMĚDĚLSTVÍ



OBČANSKÉ



PRŮMYSL



ZÁSOBOVÁNÍ VODOU

TECHNICKÉ VLASTNOSTI

PŘÍKON Od 0,37 kW do 7,5 kW

PŘÍRUBA 4" NEMA

STUPEŇ OCHRANY IP68

TŘÍDA IZOLACE F

POČET STARTŮ ZA HODINU MAX. 35

INSTALACE

TOLERANCE NAPÁJENÍ 50-60Hz -10% / +10%
[Un (400V-10% = 360V)
(400V+10% = 440V)]

RYCHLOST CHLAZENÍ 0,10 m/s

INSTALACE POD HLADINOU VODY AŽ 300 m

MAX. SKLADOVACÍ TEPLOTA -15°C / +60°C

MOTOROVÝ KABEL (WRAS, KTW, ACS APPROVED) VHODNÝ PRO NAPÁJENÍ 0,6 / 1kV /

4" ŘADA

4" převíjitelné motory s olejovou náplní

jsou určeny pro dlouhodobý provoz ve vrtech o průměru 4" nebo větším. Kuličková ložiska jsou dostatečně dimenzována, aby byla zajištěna dlouhá životnost motoru. Speciální membrána zajišťuje vyrovnávání tlaku uvnitř motoru.

VÝHODY PRODUKTU

- » Všechny části, které přicházejí do styku s vodou, jsou vyrobeny z nerezové oceli AISI 304.
- » Špičková účinnost motoru s nízkými provozními náklady
- » Prodloužení hřídele z nerezové oceli AISI 304 až do výkonu 2,2 kW. Od 3kW do 7,5kW v provedení DUPLEX.
- » Zástrčka napájecího kabelu zabraňuje úniku motorového oleje během provozu
- » Napájecí kabel vyhovuje předpisům pro pitnou vodu
- » Horní litinová podpěra motoru ošetřena katarfórou, aby se zabránilo korozi
- » Těsnění proti písku chrání mechanickou ucpávku před pískem
- » Vhodně dimenzovaná kuličková ložiska do 5 000 N
- » Keramická mechanická ucpávka
- » Motory jsou předem naplněny potravinářským olejem splňujícím potravinářské předpisy

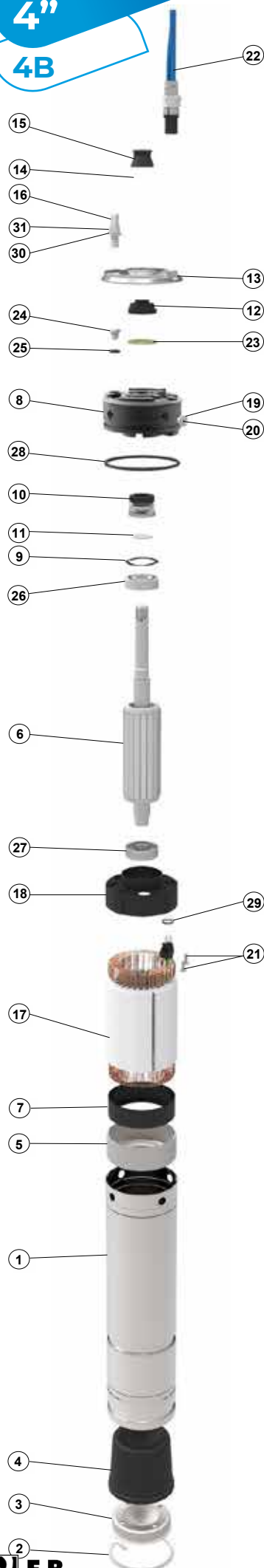
MOŽNOSTI

- + Speciální napětí
- + Speciální frekvence
- + Mechanická ucpávka z karbidu křemíku SIC-SIC
- + Různé délky kabelů až do max. 50 m s konektorem pro rychlé a bezpečné připojení
- + Vertikální a horizontální chladicí pláště
- + Obětní anoda
- + Kondenzátory



4"

4B



Řez - Materiály

8F23	Qt.	Komponenty	Materiály
1	1	Vnější pouzdro	AISI304L / Wr 14307
2	1	Seegerova podložka	AISI304 / Wr 14301
3	1	Základna	AISI304 / Wr 14301
4	1	Membrány	NBR
5	1	Nižší podpora	Litina G25
6	1	Rotor	AISI 304 / Wr 14301 - Duplex / Wr 14462
7	1	Spodní kryt	PA 66
8	1	Horní podpora	Litina G25
9	1	Pružinový kroužek	Ocel C70
10	1	Mechanická ucpávka	Pryskyřice - impregnovaný grafit Carbo
11	1	Podložka	AISI304 / Wr 14301
12	1	Pevná ochrana proti	PA 66
13	1	Horní víko	AISI304 / Wr 14301
14	1	Kroužek	AISI304 / Wr 14301
15	1	Rotační ochrana proti písku	NBR 90
16	4	Šroub s čepem	AISI304 / Wr 14301
17	1	Stator	AISI304 / Wr 14301
18	1	Horní víko	PA 66
19	4	Vložka bloku rukávů	AISI304 / Wr 14301
20	4	Šroub	AISI304 / Wr 14301
21	2	Šroub	Pozinkovaná ocel
22	1	Konektor 4B	EPDM + AISI304 + pryskyřice
23	1	Pískový filtr	Filc
24	1	Olejová zátka	AISI304 / Wr 14301
25	1	O-kroužek	NBR 90
26	1	Ložisko 6203 C3	Ocel
27	1	Ložisko 7203 BEP	Ocel
28	1	O- kroužek	NBR 90
29	1	O-kroužek	NBR 90
30	4	Podložka	AISI304 / Wr 14301
31	4	Matice	AISI304 / Wr 14301



Motor	P _{MAX}		U _N	I _N	I _A	Kondenzátor	η (Eff.) %	cosφ (PF)	r.p.m.	Axiální tah	Max. teplota vody	Kabel ø	Délka kabelu
	hp	kW											
4B0.5M	0,5	0,37	220	3,7	12,3	20	52	0,87	2810	2000	35	4x1,5	1,7
			230	3,6	12								
4B0.75M	0,75	0,55	220	5	17,6	25	57	0,88	2810				
			230	4,8	16,9								
4B1M	1	0,75	220	6,1	19,5	35	62	0,9	2825				
			230	5,8	18,6								
4B1.5M	1,5	1,1	220	8,6	28	40	64	0,91	2840				
			230	8,2	26								
4B2M	2	1,5	220	11,1	37	55	66	0,93	2845				
			230	10,6	35								
4B3M	3	2,2	220	16	50	75	67	0,93	2820				
			230	15,4	48								
4B4M	4	3	220	20,1	85	90	72	0,94	2850				
			230	19,3	82								
4B5.5M	5,5	4	220	26	108	120+ 315/400	73	0,96	2840				
			230	25	104								
4B0,5	0,5	0,37	230	2,2	8,9	/	57	0,75	2855	2000	35	4x1,5	1,7
			380	1,8	5,8		58	0,54	2850				
			400	1,7	5,5		58	0,54	2850				
			415	1,6	5,2		58	0,54	2850				
			500	1	4,1		57	0,75	2855				
4B0,75	0,75	0,55	230	3,2	12,7		62	0,7	2830				
			380	2	8		63	0,65	2835				
			400	1,9	7,6		63	0,65	2835				
			415	1,9	7,6		63	0,65	2835				
			500	1,5	6		62	0,7	2830				
4B1	1	0,75	230	4,1	15,5	62	0,74	2820					
			380	2,5	9,4	62	0,74	2820					
			400	2,2	8,3	63	0,77	2825					
			415	2,2	8,3	63	0,77	2825					
			500	1,9	7,2	62	0,74	2820					
4B1,5	1,5	1,1	230	8,3	26	68	0,93	2845					
			380	3,6	16,4	68	0,69	2825					
			400	3,4	15,5	68	0,69	2825					
			415	3,3	15	68	0,69	2825					
			500	2,7	11,7	68	0,68	2825					
4B2	2	1,5	230	8,4	29	70	0,64	2830					
			380	5,1	19,1	71	0,63	2835					
			400	4,8	18	71	0,63	2835					
			415	4,7	17,6	71	0,63	2835					
			500	3,9	13,1	70	0,64	2830					
4B3	3	2,2	230	11	41	72	0,7	2815					
			380	6,7	44	72	0,69	2810					
			400	6,4	42	72	0,69	2810					
			415	6,2	41	72	0,69	2810					
			500	5	18,6	72	0,7	2815					
4B4	4	3	230	12,4	39	75	0,81	2830					
			380	8,8	49	75	0,69	2835					
			400	8,4	47	75	0,69	2835					
			415	8,1	45	75	0,69	2835					
			500	5,7	17,6	75	0,81	2830					
4B5,5	5,5	4	230	15,9	88	76	0,83	2840					
			380	9,6	52	76	0,83	2845					
			400	9,2	50	76	0,83	2845					
			415	8,8	48	76	0,83	2845					
			500	7,3	41	76	0,83	2840					
4B7,5	7,5	5,5	230	22,7	109	78	0,78	2825					
			380	13,1	69	78	0,82	2830					
			400	12,4	65	78	0,82	2830					
			415	12	63	78	0,82	2830					
			500	10,4	50	78	0,78	2825					
4B10	10	7,5	380	17,4	94	81	0,81	2840					
			400	16,5	89	81	0,81	2840					
			415	15,9	86	81	0,81	2840					
			500	13,2	71	81	0,81	2840					

4"

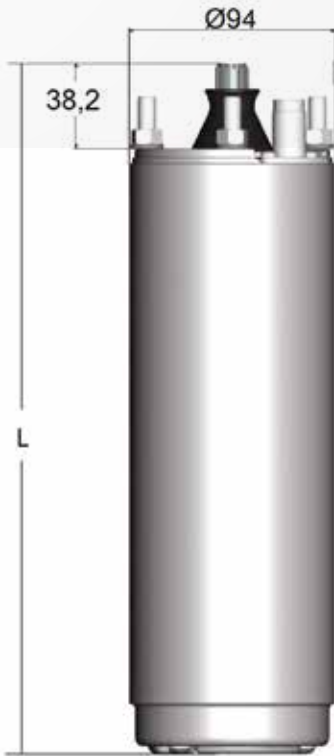
4B

60Hz

Technické údaje

Motor	P _{MAX}		U _N	I _N	I _A	Kondenzátor	η (Eff.) %	cosφ (PF)	r.p.m.	Axiální tah	Maximální teplota vody	Ø Kabelu	Délka kabelu				
	hp	kW												V	A	A	μF
4B0,5M	0,5	0,37	110	7,9	34	80	48	0,89	3470	2000	35	4x15	1,7				
			220	3,4	16	20	54	0,92	3450								
4B0,75M	0,75	0,55	110	11,2	34	100	53	0,84	3435								
			220	4,6	19,8	25	57	0,95	3420								
4B1M	1	0,75	110	12,6	52	120	61	0,89	3445								
			220	6,2	23	35	58	0,95	3435								
4B1,5M	1,5	1,1	110	16,2	76	140	63	0,98	3430								
			220	8,6	32	40	64	0,91	3455								
4B2M	2	1,5	220	10,7	41	60	67	0,95	3445					3000			
4B3M	3	2,2	220	15,3	47	80	68	0,96	3425								
4B4M	4	3	220	20,4	78	100+ 250/300	72	0,93	3460					5000		4x2	2,7
4B5,5M	5,5	4	220	26,8	108	120+ 250/300	73	0,93	3430								
4B0,5	0,5	0,37	220	2,9	16,7	/	59	0,56	3455	2000	35	4x15	1,7				
			380	1,2	10,5		59	0,77	3455								
			440	1,5	8,6		59	0,56	3455								
			460	1	5,8		59	0,77	3455								
			575	1,1	6,3		59	0,56	3455								
4B0,75	0,75	0,55	220	4,1	25		64	0,55	3450								
			380	1,8	10,9		64	0,72	3450								
			440	2,1	12,5		64	0,55	3450								
			460	1,5	8,9		64	0,72	3450								
			575	1,6	9,5		64	0,55	3450								
4B1	1	0,75	220	4,7	27,7		67	0,62	3460								
			380	2,4	14,7		67	0,72	3460								
			440	2,4	14,1	67	0,62	3460									
			460	2	12,2	67	0,72	3460									
			575	1,8	10,6	67	0,62	3460									
4B1,5	1,5	1,1	220	6,7	42	68	0,63	3440									
			380	3,6	19,9	68	0,68	3440									
			440	3,4	21	68	0,63	3440									
			460	3	16,5	68	0,68	3440									
			575	2,6	16	68	0,63	3440									
4B2	2	1,5	220	8,3	53	71	0,67	3445									
			380	4,3	24	71	0,75	3445									
			440	4,1	26	71	0,67	3445									
			460	3,5	19,1	71	0,75	3445									
			575	3,2	21	71	0,67	3445									
4B3	3	2,2	220	11	59	72	0,73	3430									
			380	6,4	29	72	0,72	3430									
			440	5,5	30	72	0,73	3430									
			460	5,3	24	72	0,72	3430									
			575	4,2	23	72	0,73	3430									
4B4	4	3	220	14,6	80	74	0,73	3450									
			380	8,4	42	74	0,73	3450									
			440	7,3	40	74	0,73	3450									
			460	7	35	74	0,73	3450									
			575	5,6	31	74	0,73	3450									
4B5,5	5,5	4	220	18,9	136	77	0,72	3440									
			380	10,7	73	77	0,74	3440									
			440	9,5	68	77	0,72	3440									
			460	8,8	60	77	0,74	3440									
			575	7,2	52	77	0,72	3440									
4B7,5	7,5	5,5	220	23,4	147	79	0,78	3460									
			380	13,6	84	79	0,78	3450									
			440	11,7	74	79	0,78	3460									
			460	11,2	69	79	0,78	3450									
			575	9	57	79	0,78	3460									
4B10	10	7,5	220	30,8	179	81	0,79	3440									
			380	17,6	98	81	0,8	3440									
			440	15,4	90	81	0,79	3440									
			460	14,5	81	81	0,8	3440									
			575	11,8	69	81	0,79	3440									

Rozměry a hmotnosti



AISI 304						
Typ motoru	Délka	Čistá hmotnost	Rozměry krabice			Hrubá hmotnost
			mm	kg	A	
4F0,5M	298,2	7,8	510	130	120	8
4F0,75M	318,2	8,6	510	130	120	8,8
4F1M	344,2	9,2	510	130	120	9,4
4F1,5M	389,2	11	510	130	120	11,2
4F2M	424,2	12,8	510	130	120	13
4F3M	479,2	15	510	130	120	15,2
4F5M	692,2	27,8	510	130	120	28
4F0,5	278,2	7,8	510	130	120	8
4F0,75	298,2	7,8	510	130	120	8
4F1	318,2	8,6	510	130	120	8,8
4F1,5	344,2	9,4	510	130	120	9,6
4F2	389,2	10,2	510	130	120	10,4
4F3	424,2	12,8	510	130	120	13
4F4	479,2	16,2	600	130	120	16,4
4F5,5	582,2	22	920	130	120	22,2
4F7,5	692,2	26,1	920	130	120	26,4
4F10	802,2	30,7	920	130	120	31

