

Řada 5" / DELFI

ponorná čerpadla



Řada 5" ponorných elektročerpadel DELFI je vhodná pro čerpání vody z nádrží, sběrných van, vodních toků nebo studní o průměru 6" a větším.

Rychlá a snadná instalace zajišťuje, že elektročerpadla DELFI lze použít v domácích aplikacích všeho druhu, které potřebují dodávku vody, zejména pro zavlažování.

APPLICATIONS

- » Domácí

SPECIFIKACE

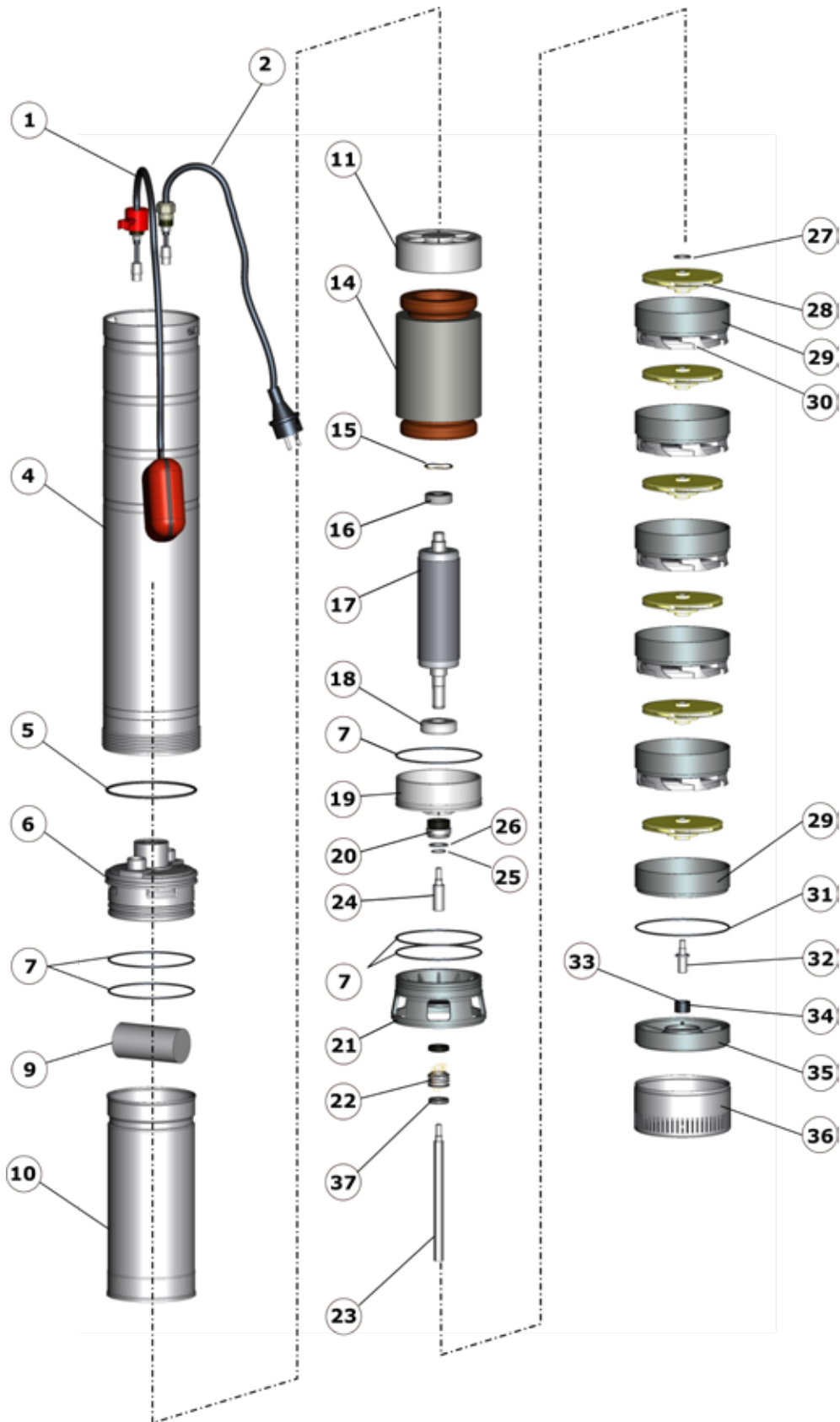
- » Maximální průtok: 140 l/min
- » Maximální výška: 106 m
- » Instalační hloubka pod vodní hladinou: 40 metrů
- » Maximální výkon: 1,5 kW
- » Maximální celková velikost: 124 mm
- » Tolerance napájení: +6% / -10%
- » Maximální počet spuštění za hodinu: 40
- » Teplota vody: do 40°C
- » Maximální obsah písku: 50 g/m³
- » Stupeň krytí: IP68
- » Třída izolace: F
- » Délka kabelu 10 metrů se zástrčkou Schuko m

MOŽNOSTI

- + Delší kabely (20 nebo 40 metrů) lze dodat na vyžádání
- + Kabely EPR potravinářské kvality se schválením KTW, WRAS a ACS lze dodat na vyžádání
- + Různá napětí a frekvence
- + Na vyžádání lze dodat jednofázová elektročerpadla s externími kondenzátory

5"

DELFI



Pos.	Qt.	Komponenty	Components	Composants	Componentes	Materiály
1	1	Plovákový spínač	Float switch	Flotteur	Flotador	Kabel/H07RN-F Kroužková matice AISI 304/Wr 14301
2	1	Kabel	Cable	Câble	Cable	Kabel/H07RN-F Kroužková matice AISI 304/Wr 14301
4	1	Vnější pouzdro	Outer case	Chemise	Camisa	AISI 304/Wr 14301
5	1	O-kroužek	O-ring	Bague OR	Anillo OR	NBR
6	1	Horní podpěra	Upper support	Support supérieur	Soporte superior	AISI 304/Wr 14301
7	3	O-kroužek	O-ring	Bague OR	Anillo OR	NBR
8	1	Svorkovnice	Terminal board	Bornier	Bloque de terminales	-
9	1	Kondenzátor	Capacitor	Condensateur	Condensador	-
10	1	Potrubí	Tube	Tube	Tubo	AISI 304/Wr 14301
11	1	Horní příruba	Upper flange	Bride supérieur	Brida superior	Aluminum
12	2	Zástrčka -3 pin-	Male plug -3 pin-	Male plug -3 pin-	Male plug -3 pin-	-
13	4	Šroub	Screw	Vis	Tornillos	AISI 304/Wr 14301
14	1	Stator	Stator	Stator	Estator	Železo Měď
15	1	Kroužek	Ring	Bague	Anillo	AISI 304/Wr 14301
16	1	Ložisko	Bearing 6202-2Z	Roulement 6202-2Z	Rodamiento 6202-2Z	Železo Ocel
17	1	Rotor	Rotor shaft	Rotor	Rotor	PR 80/Wr 10765
18	1	Ložisko	Bearing 6303-2Z	Roulement 6303-2Z	Rodamiento 6303-2Z	Železo Ocel
19	1	Spodní příruba	Lower flange	Bride inférieur	Brida inferior	Aluminum
20	1	Mechanická ucpávka	Mechanical seal	Garniture mécanique	Cierre mecánico	Grafit Hliník
21	1	Spodní podpěra	Lower support	Support inférieur	Soporte inferior	PPS
22	1	Mechanická ucpávka	Mechanical seal	Garniture mécanique	Cierre mecánico	Grafit Karbid křemíku
23	1	Šestihřanný hřídel	Hexagonal shaft	Arbre hexagonal	Eje hexagonal	AISI 304/Wr 14301
24	1	Kolík	Pin	Goupille	Perno	AISI 304/Wr 14301
25	1	Kroužek	Circlip	Anneau élastique	Anillo elástico	AISI 304/Wr 14301
26	1	Podložka	Washer	Rondelle	Arandela	AISI 304/Wr 14301
27	1	Podložka	Washer	Rondelle	Arandela	AISI 304/Wr 14301
28	N	Oběžné kolo	Impeller	Roue	Impulsor	NORYL GFN2
29	N	Scatola	Box	Boîte	Caja	NORYL GFN3
30	N-1	Difusor	Diffuser	Diffuseur	Difusor	NORYL GFN3
31	1	O-kroužek	O-ring	Bague OR	Anillo OR	NBR
32	1	Kolík	Pin	Tourillon	Perno	AISI 304/Wr 14301
33	1	Esagono in gomma	Rubber hexagon	Hexagone en caoutchouc	Hexágono de goma	NBR
34	1	Pouzdro	Bushing	Bague d'axe	Cojinete	NBR
35	1	Příruba	Flange	Bride	Brida	PPS
36	1	Filtr	Filter	Filtre	Filtro	AISI 304/Wr 14301
37	1	Kroužek	Spacer ring	Bague entretoise	Anillo distanciador	PTFE

5"

DELFI Výkonová data

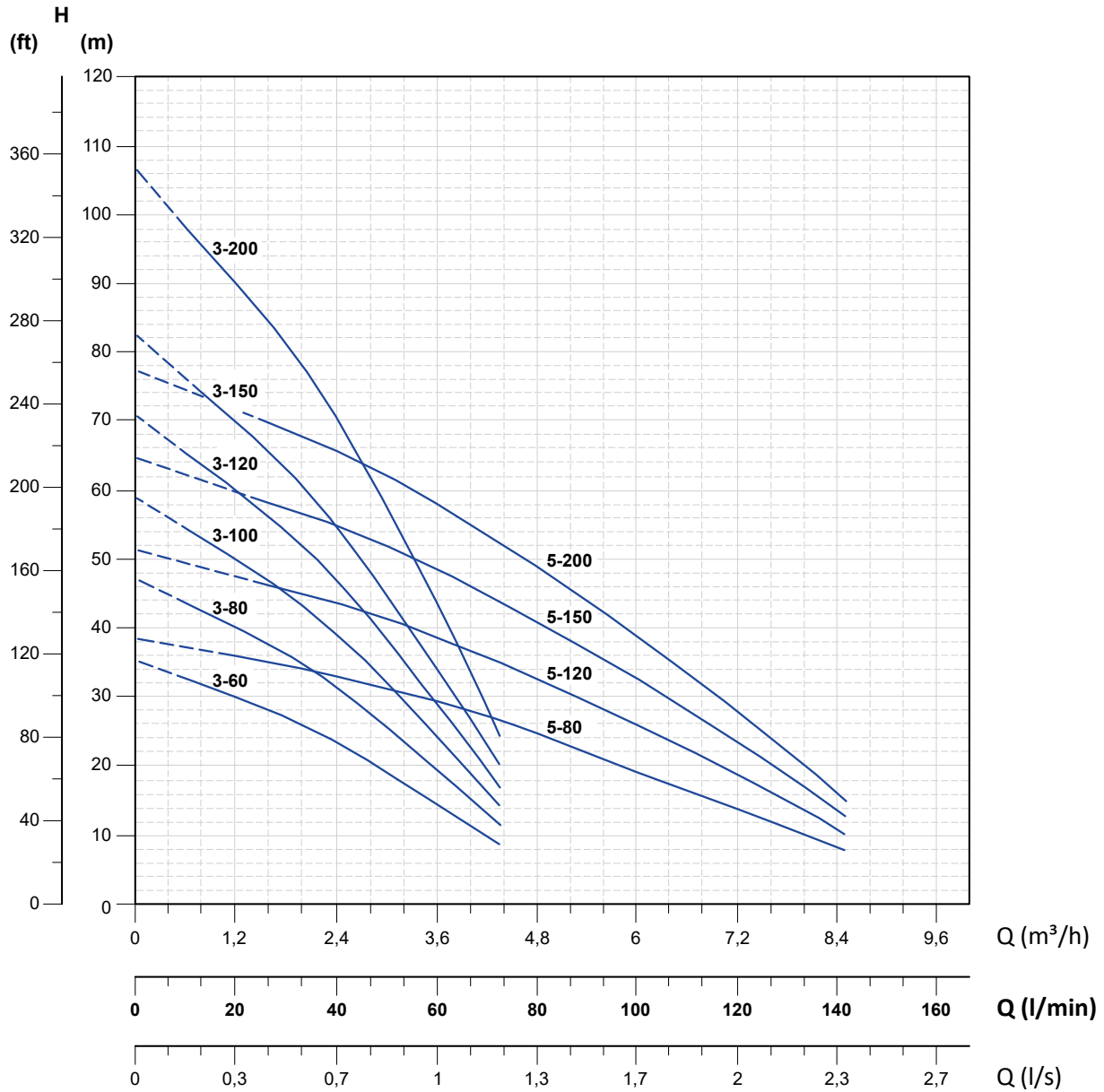
Typ		Motor 2900 rpm		Q = Průtok								
Jednofáz. 230 V	Třífáz. 400 V	hp	kW	m ³ /h	0	1,2	2,4	3,6	4,8	6	7,2	8,4
				l/min	0	20	40	60	80	100	120	140
				l/s	0	0,3	0,7	1	1,3	1,7	2	2,3
DELFI 3 - 60M	DELFI 3 - 60	0,6	0,45	H(m)	35,5	30	23,5	14,4	5,3	---	---	---
DELFI 3 - 80M	DELFI 3 - 80	0,8	0,6		47,3	40	31,7	19,5	6,9	---	---	---
DELFI 3 - 100M	DELFI 3 - 100	1	0,75		59,1	50,1	39	24,2	8,2	---	---	---
DELFI 3 - 120M	DELFI 3 - 120	1,2	0,9		70,9	59,7	47	29,4	9,4	---	---	---
DELFI 3 - 150M	DELFI 3 - 150	1,5	1,1		82,7	70	55,7	34,0	10,9	---	---	---
DELFI 3 - 200M	DELFI 3 - 200	2	1,5		106,3	90	69,8	43,4	13,3	---	---	---
DELFI 5 - 80M	DELFI 5 - 80	0,8	0,6		38,7	35,9	32,9	29,2	24,6	19,1	13,9	8,2
DELFI 5 - 120M	DELFI 5 - 120	1,2	0,9		51,8	47,8	43,9	38,8	32,8	26	18,9	11,2
DELFI 5 - 150M	DELFI 5 - 150	1,5	1,1		64,5	59,8	54,8	49,3	40,9	32,2	23,3	13,8
DELFI 5 - 200M	DELFI 5 - 200	2	1,5		77,4	71,8	65,7	58	49	38,9	28	16,3

Technické charakteristiky

Typ	hp	kW	Napájení	Maximální el. proud (A)		μF / 450 V Kondenzátor	ø max	DN	L mm	Hmotnost (kg)
				V. 230	V. 400					
DELFI 3 - 60M	0,6	0,45	Jednfáz.	3,7	---	16	124	G 1"1/4	439	10,4
DELFI 3 - 80M	0,8	0,6		4	---	25			495	12,8
DELFI 3 - 100M	1	0,75		5,7	---	25			521	13,2
DELFI 3 - 120M	1,2	0,9		6,5	---	35			590	15,2
DELFI 3 - 150M	1,5	1,1		7,6	---	35			616	15,6
DELFI 3 - 200M	2	1,5		9,8	---	40			698	18,2
DELFI 5 - 80M	0,8	0,6		4,2	---	25			469	12,6
DELFI 5 - 120M	1,2	0,9		6,4	---	35			515	14,4
DELFI 5 - 150M	1,5	1,1		8	---	35			541	14,6
DELFI 5 - 200M	2	1,5		9,15	---	40			620	17,1
DELFI 3 - 60	0,6	0,45	Třífáz.	2,5	1,4	---	124 mm	G 1"1/4	439	10,4
DELFI 3 - 80	0,8	0,6		3,3	1,9	---			495	12,8
DELFI 3 - 100	1	0,75		3,9	2,2	---			521	13,2
DELFI 3 - 120	1,2	0,9		4,5	2,6	---			590	15,2
DELFI 3 - 150	1,5	1,1		5,1	2,9	---			616	15,6
DELFI 3 - 200	2	1,5		6,1	3,5	---			698	18,2
DELFI 5 - 80	0,8	0,6		3,7	2,1	---			469	12,6
DELFI 5 - 120	1,2	0,9		4,4	2,5	---			515	14,4
DELFI 5 - 150	1,5	1,1		5,2	3	---			541	14,6
DELFI 5 - 200	2	1,5		5,9	3,4	---			620	17,1



Tolerance podle EN ISO 9906 an.A Gr.2



Tolerance podle EN ISO 9906 an.A Gr.2